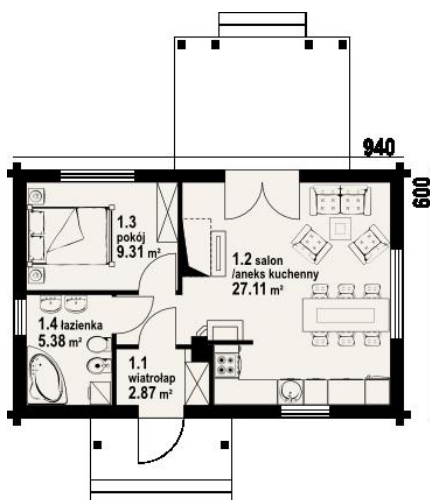
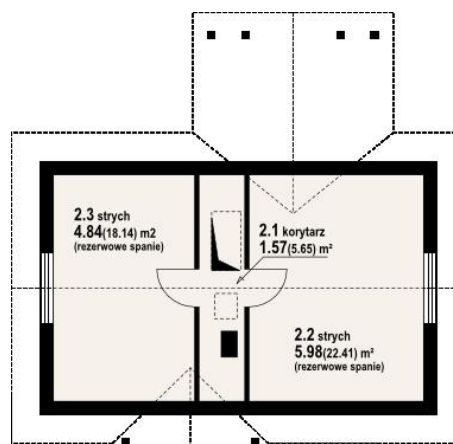




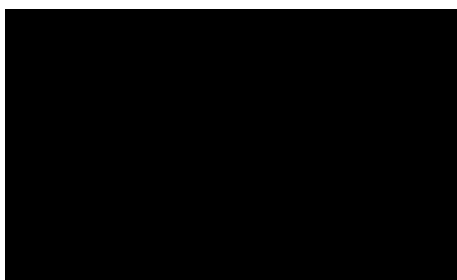
Projekt DP hoczew mała 3 CE (DOM PK5-96)



- 1.1 - wiatrołap - 2.87 m²
- 1.2 - salon z aneksem kuchennym - 27.11 m²
- 1.3 - pokój - 9.31 m²
- 1.4 - łazienka - 5.38 m²



- 2.1 - korytarz - 1.57 m² (5.65 m²)
- 2.2 - strych - 5.98 m² (22.41 m²)
- 2.3 - strych - 4.84 m² (18.14 m²)



Informacje

Pow. mieszkalna:	32,28 m²	Pow. zabudowy:	56,40 m²
Pow. dachu:	118,30 m²	Pow. użytkowa:	44,67 m²
		Kubatura:	229,37 m³
		Kąt nachylenia dachu:	38,00°
		Min. szerokość działki:	17,40 m
		Min. długość działki:	16,07 m
		Wysokość budynku:	6,45 m
		Liczba pokoi:	3

Cena projektu na dzień 16.11.2018: **2 080,00 zł**



Pokaż projekt w internecie

DP hoczew mała 3 CE - Mały dom parterowy - konstrukcja drewniana z bali. Dom mieszkalny lub letniskowy. 2 pokoje, aneks kuchenny, łazienka, wiatrołap, duży zadaszony taras. W salonie kominek i schody składane na poddasze (możliwość wykorzystania poddasza na cele gospodarcze lub dodatkowe spanie w lecie).