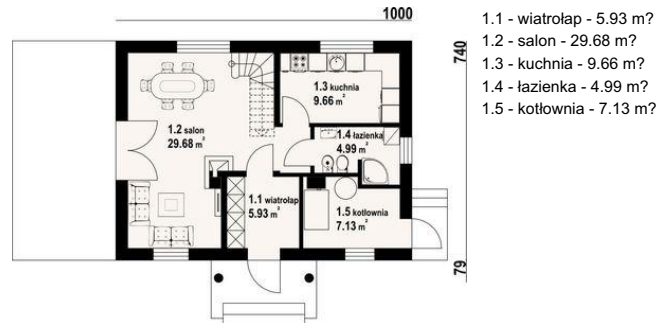
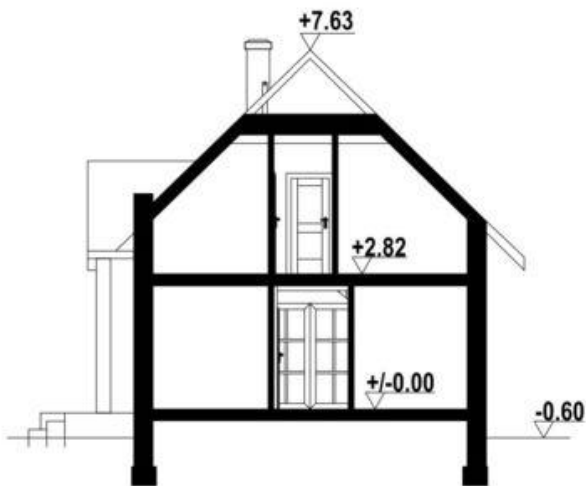
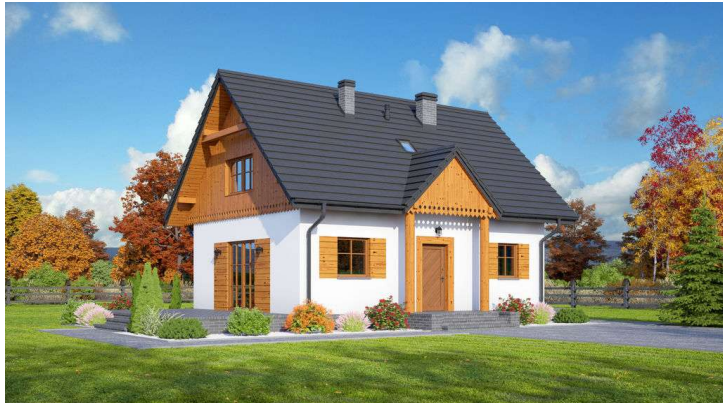
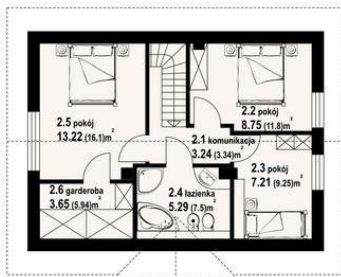




Projekt **DP hoczew 12 CE (DOM K3-66)**



- 1.1 - wiatrołap - 5.93 m²
- 1.2 - salon - 29.68 m²
- 1.3 - kuchnia - 9.66 m²
- 1.4 - łazienka - 4.99 m²
- 1.5 - kotłownia - 7.13 m²



- 2.1 - komunikacja - 3.24 m² (3.34m m²)
- 2.2 - pokój - 8.75 m² (11.8m m²)
- 2.3 - pokój - 7.21 m² (9.25m m²)
- 2.4 - łazienka - 5.29 m² (7.5 m²)
- 2.5 - pokój - 13.22 m² (16.1 m²)
- 2.6 - garderoba - 3.65 m² (5.94 m²)

Informacje

Pow. mieszkalna:	77,19 m²	Pow. zabudowy:	74,00 m²
Pow. dachu:	144,00 m²	Pow. użytkowa:	87,97 m²
		Kubatura:	375,56 m³
		Kąt nachylenia dachu:	44,00°
		Min. szerokość działki:	18,00 m
		Min. długość działki:	15,38 m
		Wysokość budynku:	8,23 m
		Liczba pokoi:	4

Cena projektu na dzień 20.05.2021: **3 090,00 zł**



Pokaż projekt w internecie

DP hoczew 12 CE - Dom z poddaszem mieszkalnym. Duży salon z kominkiem, wyjściem na taras i schodami na poddasze. Kuchnia, łazienka, wiatrołap i kotłownia. Na poddaszu trzy pokoje, łazienka, garderoba i komunikacja. Zwarta bryła budynku i dach dwuspadowy sprzyjają szybkiej i taniej budowie i niskim kosztom eksploatacji.