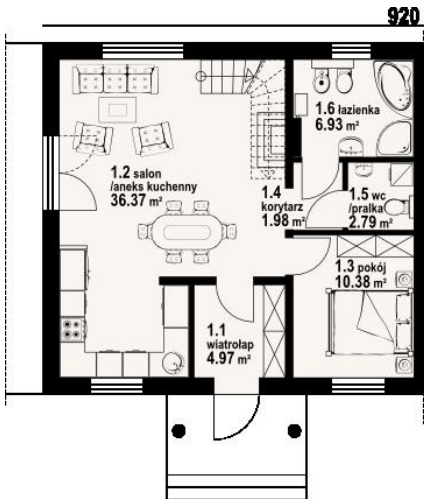
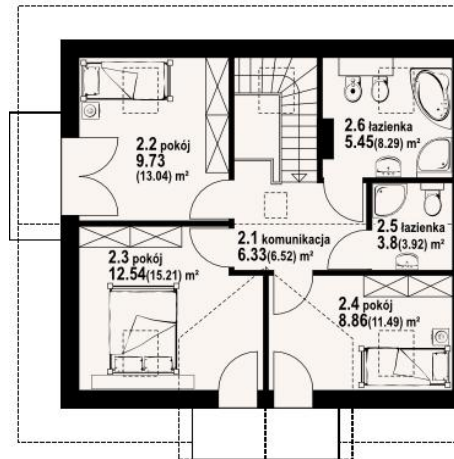




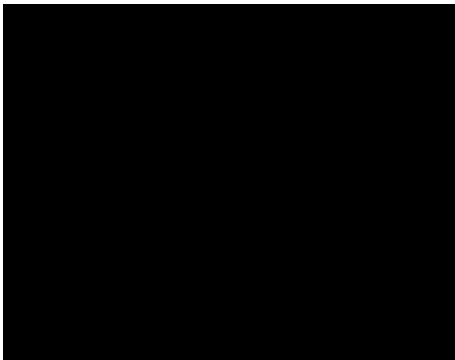
Projekt DP helenowo ab CE (DOM K2-20)



- 1.1 - wiatrołap - 4.97 m<sup>2</sup>
- 1.2 - salon z aneksem kuchennym - 36.37 m<sup>2</sup>
- 1.3 - pokój - 10.38 m<sup>2</sup>
- 1.4 - korytarz - 1.98 m<sup>2</sup>
- 1.5 - wc - 2.79 m<sup>2</sup>
- 1.6 - łazienka - 6.93 m<sup>2</sup>



- 2.1 - komunikacja - 6.33 m<sup>2</sup> (6.52 m<sup>2</sup>)
- 2.2 - pokój - 9.73 m<sup>2</sup> (13.04 m<sup>2</sup>)
- 2.3 - pokój - 12.54 m<sup>2</sup> (15.21 m<sup>2</sup>)
- 2.4 - pokój - 8.86 m<sup>2</sup> (11.49 m<sup>2</sup>)
- 2.5 - łazienka - 3.8 m<sup>2</sup> (3.92 m<sup>2</sup>)
- 2.6 - łazienka - 5.45 m<sup>2</sup> (8.29 m<sup>2</sup>)



**Informacje**

|                  |                             |                         |                             |
|------------------|-----------------------------|-------------------------|-----------------------------|
| Pow. mieszkalna: | <b>110,13 m<sup>2</sup></b> | Pow. zabudowy:          | <b>78,20 m<sup>2</sup></b>  |
| Pow. dachu:      | <b>137,31 m<sup>2</sup></b> | Pow. użytkowa:          | <b>110,13 m<sup>2</sup></b> |
|                  |                             | Kubatura:               | <b>410,00 m<sup>3</sup></b> |
|                  |                             | Kąt nachylenia dachu:   | <b>40,00°</b>               |
|                  |                             | Min. szerokość działki: | <b>13,40 m</b>              |
|                  |                             | Min. długość działki:   | <b>16,70 m</b>              |
|                  |                             | Wysokość budynku:       | <b>8,28 m</b>               |
|                  |                             | Liczba pokoi:           | <b>6</b>                    |

Cena projektu na dzień 15.11.2018: **4 080,00 zł**



**Pokaż projekt w internecie**

DP helenowo ab CE - Dom jednorodzinny z dwoma lokalami mieszkalnymi. Każdy lokal: duży salon z aneksem kuchennym, kominkiem, wyjściem na taras. Pokój, łazienka, wc, korytarz, wiatrołap. Na poddaszu trzy pokoje, dwie łazienki, dwa balkony i komunikacja.