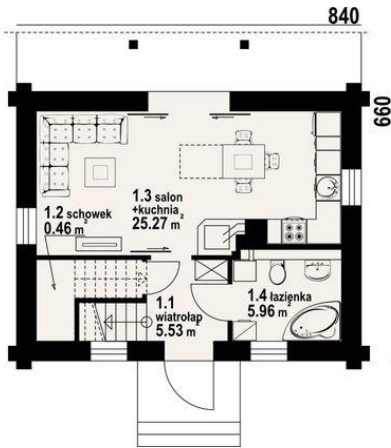
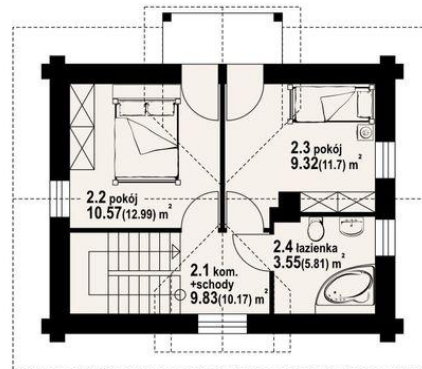




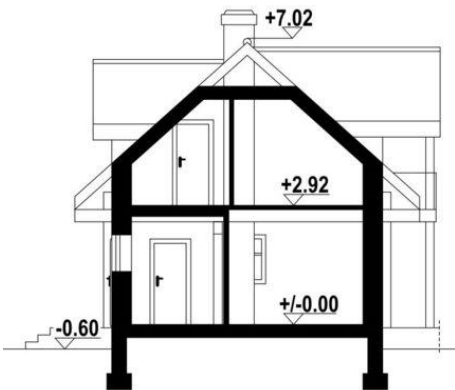
Projekt DP gródek dw 13 CE (DOM PK9-25)



- 1.1 - wiatrołap - 5.53 m²
- 1.2 - schowek - 0.46 m²
- 1.3 - kuchnia, salon - 25.27 m²
- 1.4 - łazienka - 5.96 m²



- 2.1 - komunikacja - 9.83 m² (10.17 m²)
- 2.2 - pokój - 10.57 m² (12.99 m²)
- 2.3 - pokój - 9.32 m² (11.7 m²)
- 2.4 - łazienka - 3.55 m² (5.81 m²)



Informacje

Pow. mieszkalna:	70,49 m²	Pow. zabudowy:	55,48 m²
Pow. dachu:	123,61 m²	Pow. użytkowa:	70,49 m²
		Kubatura:	283,20 m³
		Kąt nachylenia dachu:	42,00°
		Min. szerokość działki:	16,40 m
		Min. długość działki:	14,40 m
		Wysokość budynku:	7,62 m
		Liczba pokoi:	3

Cena projektu na dzień 25.02.2021: **3 290,00 zł**



Pokaż projekt w internecie

DP gródek dw 13 CE - Dom z bali drewnianych całoroczny lub letniskowy. Wygodny salon z aneksem kuchennym, kominkiem i wyjściem na taras, łazienka, wiatrołap i schody na poddasze. Na poddaszu dwa pokoje, łazienka i komunikacja. Dwa pokoje mają dostęp do balkonu.