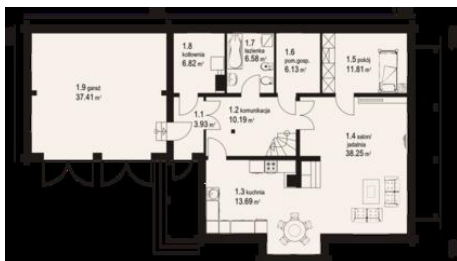
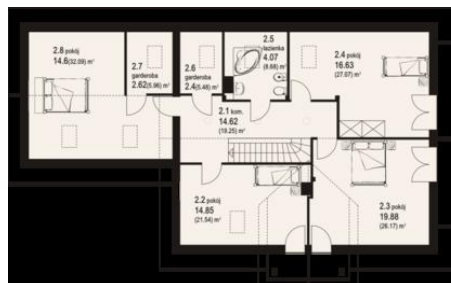




Projekt DP grabowo CE (DOM PK2-33)



- 1.1 - wiatrołap - 3.93 m²
- 1.2 - komunikacja - 10.19 m²
- 1.3 - kuchnia - 13.69 m²
- 1.4 - salon/jadalnia - 38.25 m²
- 1.5 - pokój - 11.81 m²
- 1.6 - pom. gosp. - 6.13 m²
- 1.7 - łazienka - 6.58 m²
- 1.8 - kotłownia - 6.82 m²
- 1.9 - garaż - 37.41 m²



- 2.1 - komunikacja - 14.62 m² (19.25 m²)
- 2.2 - pokój - 14.85 m² (21.54 m²)
- 2.3 - pokój - 19.88 m² (26.17 m²)
- 2.4 - pokój - 16.63 m² (27.07 m²)
- 2.5 - łazienka - 4.07 m² (8.68 m²)
- 2.6 - garderoba - 2.4 m² (5.48 m²)
- 2.7 - garderoba - 2.62 m² (5.96 m²)
- 2.8 - pokój - 14.6 m² (32.09 m²)



Informacje

Pow. mieszkalna:	123,76 m²	Pow. zabudowy:	176,00 m²
Pow. dachu:	313,35 m²	Pow. użytkowa:	174,12 m²
		Kubatura:	933,00 m³
		Kąt nachylenia dachu:	42,00°
		Min. szerokość działki:	27,40 m
		Min. długość działki:	19,50 m
		Wysokość budynku:	8,98 m
		Liczba pokoi:	7

Cena projektu na dzień 16.11.2018: **3 480,00 zł**

Pokaż projekt w internecie

DP grabowo CE - Wygodny i przestronny dom z dobudowanym garażem dwustanowiskowym. Duży salon połączony z kuchnią i jadalnią. Na parterze również wydzielony pokój, łazienka, garderoba i kotłownia. Na poddaszu cztery pokoje, w tym trzy z balkonem, ponadto garderoba i łazienka..