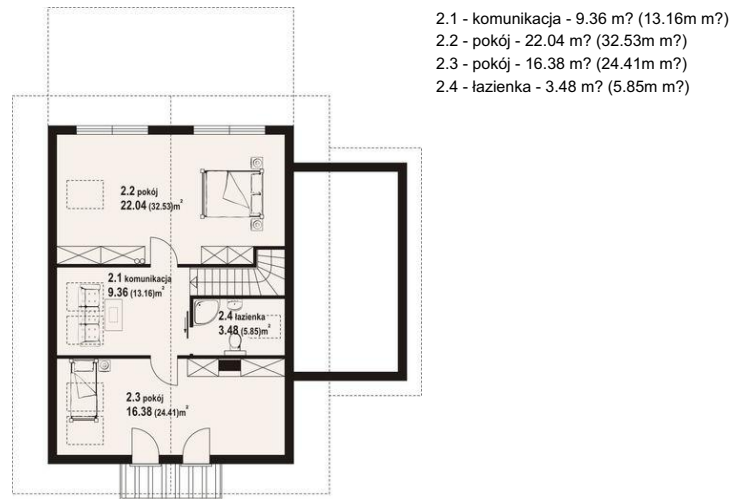
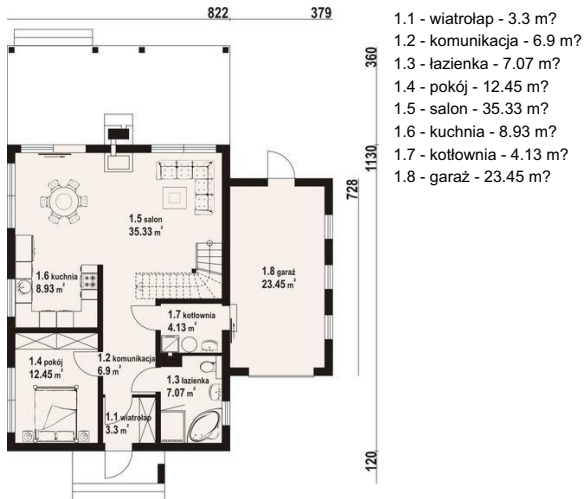




Projekt DP głogoczów 3 dws CE (DOM K5-18)



Informacje

Pow. mieszkalna:	97,66 m²	Pow. zabudowy:	120,48 m²
Pow. dachu:	244,57 m²	Pow. użytkowa:	125,24 m²
		Kubatura:	545,94 m³
		Kąt nachylenia dachu:	40,00 °
		Min. szerokość działki:	20,01 m
		Min. długość działki:	20,76 m
		Wysokość budynku:	7,94 m
		Liczba pokoi:	4

Cena projektu na dzień 10.09.2020: **3 590,00 zł**



Pokaż projekt w internecie