



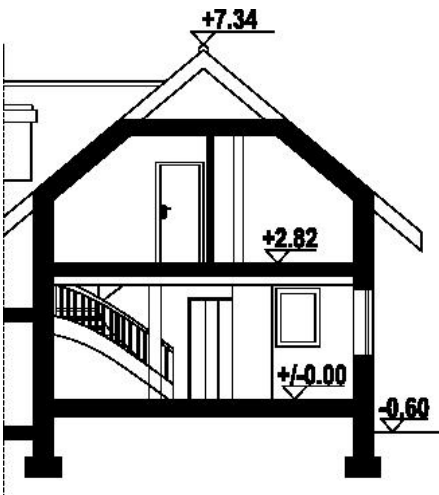
Projekt DP gładyszów mały 2g CE (DOM K2-16)



- 1.1 - wiatrołap - 2.22 m²
- 1.2 - łazienka - 4.1 m²
- 1.3 - komunikacja - 3.18 m²
- 1.4 - kuchnia - 8.12 m²
- 1.5 - salon - 23.6 m²
- 1.6 - korytarz - 1.68 m²
- 1.7 - garaż - 38.41 m²
- 1.8 - kotłownia - 3.44 m²



- 2.1 - komunikacja - 6.32 m² (6.68 m²)
- 2.2 - pokój - 8.48 m² (10.24 m²)
- 2.3 - pokój - 9.68 m² (12.44 m²)
- 2.4 - pokój - 7.37 m² (9.49 m²)
- 2.5 - łazienka - 5.32 m² (6.73 m²)
- 2.6 - strych - 29.33 m² (42.22 m²)



Informacje

Pow. mieszkalna:	8,89 m²	Pow. zabudowy:	114,62 m²
Pow. dachu:	215,36 m²	Pow. użytkowa:	80,07 m²
		Kubatura:	526,18 m³
		Kąt nachylenia dachu:	40,00 °
		Min. szerokość działki:	21,40 m
		Min. długość działki:	16,50 m
		Wysokość budynku:	7,94 m
		Liczba pokoi:	5

Cena projektu na dzień 15.11.2018: **2 480,00 zł**



Pokaż projekt w internecie

DP gładyszów mały 2g CE - Dom jednorodzinny z garażem na dwa samochody. Nad garażem strych, który łatwo można przeznaczyć na pomieszczenia mieszkalne. Salon z aneksem kuchennym, wyjściem na taras i schodami na poddasze. Łazienka, wiatrołap, garaż na dwa samochody, kotłownia na gaz.