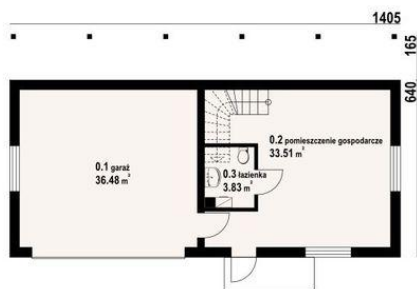




Projekt **DP garaż G2 (08) CE (GARAŻ K2-82)**



Parter

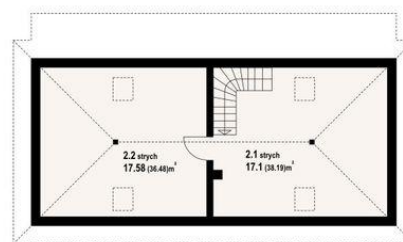


Powierzchnia parteru:

1. garaż - 36,48m<sup>2</sup>
2. pom. gospodarcze - 33,51m<sup>2</sup>
3. łazienka - 3,83m<sup>2</sup>

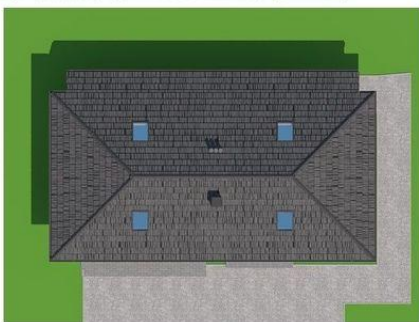


Poddasze



Powierzchnia poddasza:

1. strych - 17,1m<sup>2</sup> (38,19m<sup>3</sup>)
2. strych - 17,58m<sup>2</sup> (36,48m<sup>3</sup>)



**Informacje**

|                         |                             |
|-------------------------|-----------------------------|
| Typ zabudowy:           | <b>z poddaszem</b>          |
| Pow. zabudowy:          | <b>88,92 m<sup>2</sup></b>  |
| Pow. użytkowa:          | <b>108,50 m<sup>2</sup></b> |
| Kubatura:               | <b>405,00 m<sup>3</sup></b> |
| Kąt nachylenia dachu:   | <b>35,00°</b>               |
| Min. szerokość działki: | <b>22,00 m</b>              |
| Min. długość działki:   | <b>15,20 m</b>              |
| Wysokość budynku:       | <b>6,21 m</b>               |

Cena projektu na dzień 12.03.2021: **990,00 zł**



**Pokaż projekt w internecie**

DP garaż G2 (08) CE - DP garaż G2 (08) CE to garaż na dwa samochody z pomieszczeniem gospodarczym, łazienką, schodami na poddasze i dwoma pomieszczeniami strychowymi na poddaszu..