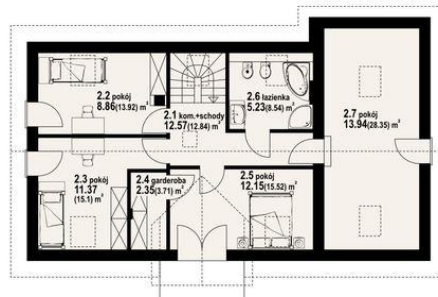




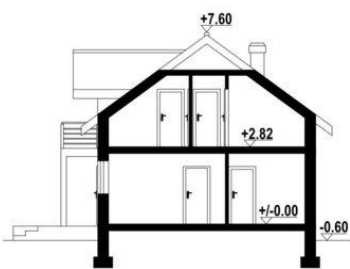
Projekt DP działoszyce 5 CE (DOM PK9-22)



- 1.1 - wiatrołap - 5.13 m<sup>2</sup>
- 1.2 - komunikacja - 6.82 m<sup>2</sup>
- 1.3 - salon z aneksem kuchennym - 29.73 m<sup>2</sup>
- 1.4 - spiżarka - 3.1 m<sup>2</sup>
- 1.5 - pokój - 12.93 m<sup>2</sup>
- 1.6 - łazienka - 8.34 m<sup>2</sup>
- 1.7 - garaż - 19.25 m<sup>2</sup>
- 1.8 - kotłownia - 8.68 m<sup>2</sup>



- 2.1 - kom.+schody - 12.57 m<sup>2</sup> (12.84 m<sup>2</sup>)
- 2.2 - pokój - 8.86 m<sup>2</sup> (13.92 m<sup>2</sup>)
- 2.3 - pokój - 11.37 m<sup>2</sup> (15.1 m<sup>2</sup>)
- 2.4 - garderoba - 2.35 m<sup>2</sup> (3.71 m<sup>2</sup>)
- 2.5 - pokój - 12.15 m<sup>2</sup> (15.52 m<sup>2</sup>)
- 2.6 - łazienka - 5.23 m<sup>2</sup> (8.54 m<sup>2</sup>)
- 2.7 - pokój - 13.94 m<sup>2</sup> (28.35 m<sup>2</sup>)



**Informacje**

Pow. mieszkalna:	<b>93,69 m<sup>2</sup></b>	Pow. zabudowy:	<b>122,60 m<sup>2</sup></b>
Pow. dachu:	<b>197,04 m<sup>2</sup></b>	Pow. użytkowa:	<b>127,07 m<sup>2</sup></b>
		Kubatura:	<b>597,93 m<sup>3</sup></b>
		Kąt nachylenia dachu:	<b>36,00°</b>
		Min. szerokość działki:	<b>22,80 m</b>
		Min. długość działki:	<b>16,90 m</b>
		Wysokość budynku:	<b>7,60 m</b>
		Liczba pokoi:	<b>6</b>

Cena projektu na dzień 10.03.2021: **3 490,00 zł**



**Pokaż projekt w internecie**

DP działoszyce 5 CE - Dom z poddaszem, garażem i kotłownią. Duży salon z aneksem kuchennym, kominkiem i wyjściem na taras. Pokój, łazienka, wiatrołap, komunikacja i spiżarka. Garaż i kotłownia. Na poddaszu cztery pokoje, łazienka, garderoba i komunikacja.