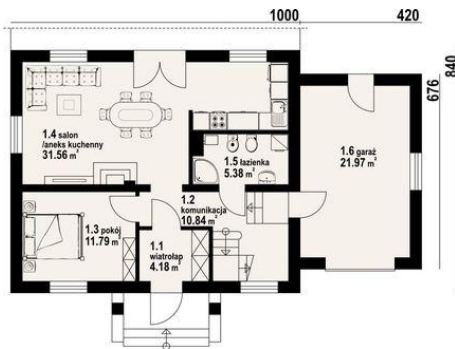
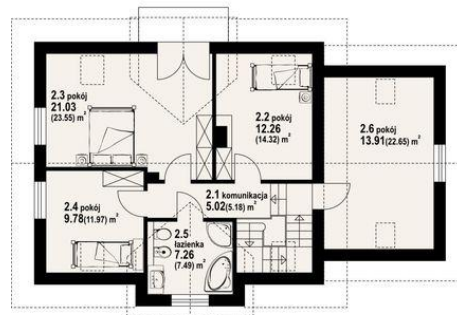




Projekt DP dukla 5g CE (DOM PK5-78)



- 1.1 - wiatrołap - 4.18 m²
- 1.2 - komunikacja - 10.84 m²
- 1.3 - pokój - 11.79 m²
- 1.4 - salon z aneksem kuchennym - 31.56 m²
- 1.5 - łazienka - 5.38 m²
- 1.6 - garaż - 21.97 m²



- 2.1 - komunikacja - 5.02 m² (5.18 m²)
- 2.2 - pokój - 12.26 m² (14.32 m²)
- 2.3 - pokój - 21.03 m² (23.55 m²)
- 2.4 - pokój - 9.78 m² (11.97 m²)
- 2.5 - łazienka - 7.26 m² (7.49 m²)
- 2.6 - pokój - 13.91 m² (22.65 m²)



Pow. mieszkalna: **111,04 m²**
Pow. dachu: **217,42 m²**

Pow. zabudowy: **112,39 m²**
Pow. użytkowa: **133,01 m²**
Kubatura: **610,82 m³**
Kąt nachylenia dachu: **43,00°**
Min. szerokość działki: **22,20 m**
Min. długość działki: **17,20 m**
Wysokość budynku: **8,80 m**
Liczba pokoi: **6**

Informacje

Cena projektu na dzień 10.03.2021: **3 490,00 zł**



Pokaż projekt w internecie

DP dukla 5g CE - Funkcjonalny, wygodny dom z poddaszem mieszkalnym i garażem. W jednej przestrzeni salon z aneksem kuchennym i kominkiem. Na parterze także dodatkowy pokój-sypialnia. Na poddaszu cztery pokoje i wygodna łazienka..