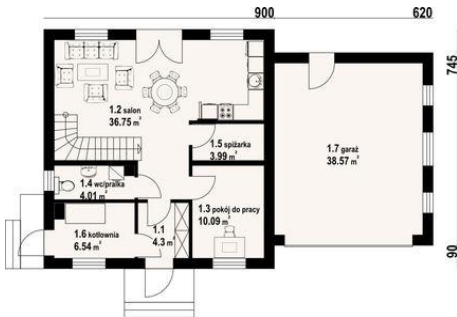
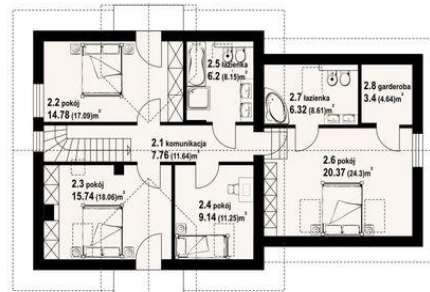




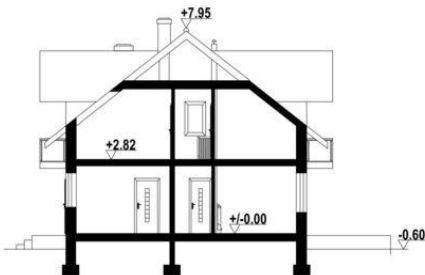
Projekt DP darkowo m5 CE (DOM K2-81)



- 1.1 - wiatrołap - 4.3 m?
- 1.2 - salon - 36.75 m?
- 1.3 - pokój do pracy - 10.09 m?
- 1.4 - wc/pralka - 4.01 m?
- 1.5 - spiżarka - 3.99 m?
- 1.6 - kotłownia - 6.54 m?
- 1.7 - garaż - 38.57 m?



- 2.1 - komunikacja - 7.76 m? (11.64m m?)
- 2.2 - pokój - 14.78 m? (17.09m m?)
- 2.3 - pokój - 15.74 m? (18.06m m?)
- 2.4 - pokój - 9.14 m? (11.25m m?)
- 2.5 - łazienka - 6.2 m? (8.15 m?)
- 2.6 - pokój - 20.37 m? (24.3 m?)
- 2.7 - łazienka - 6.32 m? (8.61 m?)
- 2.8 - garderoba - 3.4 m? (4.64 m?)



Informacje

Pow. mieszkalna:	82,96 m2	Pow. zabudowy:	129,44 m2
Pow. dachu:	228,92 m2	Pow. użytkowa:	135,46 m2
		Kubatura:	680,00 m3
		Kąt nachylenia dachu:	38,00°
		Min. szerokość działki:	23,20 m
		Min. długość działki:	17,25 m
		Wysokość budynku:	8,55 m
		Liczba pokoi:	6

Cena projektu na dzień 12.03.2021: **3 390,00 zł**



Pokaż projekt w internecie

DP darkowo m5 CE - Dom z poddaszem użytkowym. Duży salon z aneksem kuchennym, schodami na poddasze i wyjściem na taras. Spiżarka, wc, pokój do pracy, kotłownia, wiatrołap i garaż na dwa samochody. Na poddaszu cztery pokoje, dwie łazienki, dwa balkony, garderoba i komunikacja.