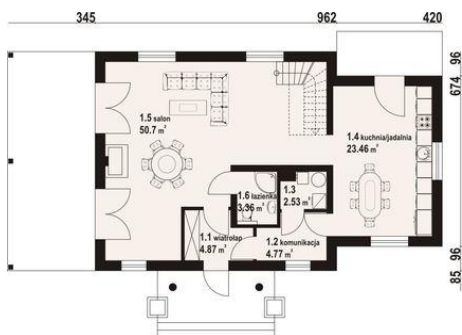
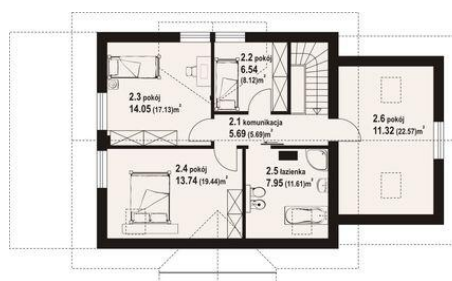




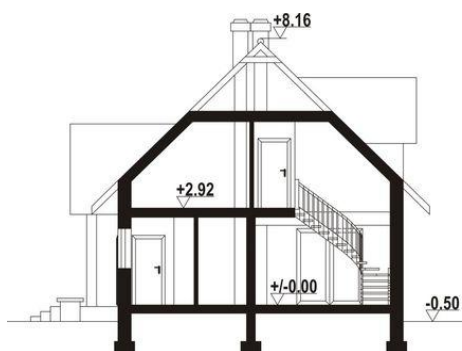
Projekt DP cisna 15m CE (DOM K4-93)



- 1.1 - wiatrołap - 4.87 m?
- 1.2 - komunikacja - 4.77 m?
- 1.3 - pom. gosp. - 2.53 m?
- 1.4 - kuchnia/jadalnia - 23.46 m?
- 1.5 - salon - 50.7 m?
- 1.6 - łazienka - 3.36 m?



- 2.1 - komunikacja - 5.69 m? (5.69m m?)
- 2.2 - pokój - 6.54 m? (8.12m m?)
- 2.3 - pokój - 14.05 m? (17.13m m?)
- 2.4 - pokój - 13.74 m? (19.44m m?)
- 2.5 - łazienka - 7.95 m? (11.61 m?)
- 2.6 - pokój - 11.32 m? (22.57 m?)



Informacje

Pow. mieszkalna:	143,92 m2	Pow. zabudowy:	111,80 m2
Pow. dachu:	258,63 m2	Pow. użytkowa:	146,45 m2
		Kubatura:	579,90 m3
		Kąt nachylenia dachu:	44,00°
		Min. szerokość działki:	22,77 m
		Min. długość działki:	16,66 m
		Wysokość budynku:	8,66 m
		Liczba pokoi:	5

Cena projektu na dzień 11.03.2021: **3 590,00 zł**



Pokaż projekt w internecie