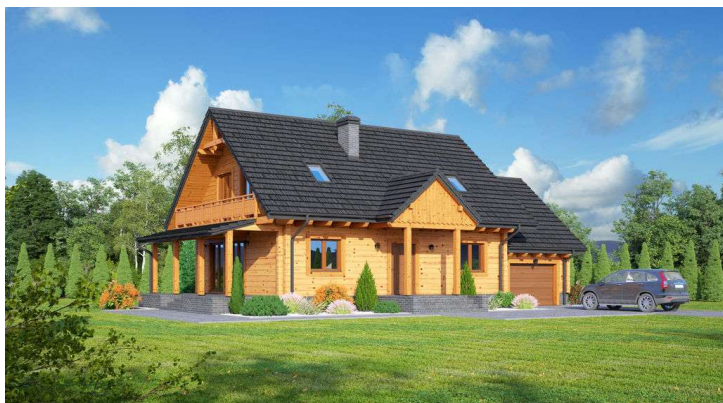
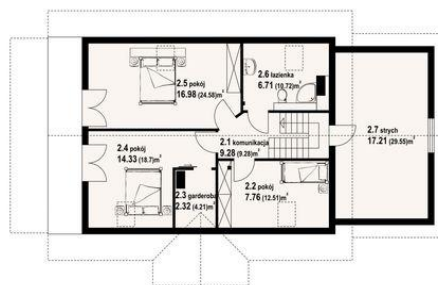




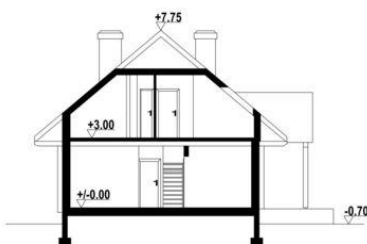
Projekt DP chmielowo x dw CE (DOM K3-17)



- 1.1 - wiatrołap - 4.61 m?
- 1.2 - garderoba - 2.6 m?
- 1.3 - komunikacja - 4.9 m?
- 1.4 - kuchnia, salon - 38.73 m?
- 1.5 - łazienka - 9.29 m?
- 1.6 - pokój - 11.25 m?
- 1.7 - korytarz - 2.42 m?
- 1.8 - garaż - 22.0 m?
- 1.9 - kotłownia - 5.68 m?



- 2.1 - komunikacja - 9.28 m? (9.28m m?)
- 2.2 - pokój - 7.76 m? (12.51m m?)
- 2.3 - garderoba - 2.32 m? (4.21m m?)
- 2.4 - pokój - 14.33 m? (18.7m m?)
- 2.5 - pokój - 16.98 m? (24.58m m?)
- 2.6 - łazienka - 6.71 m? (10.72 m?)
- 2.7 - strych - 17.21 m? (29.55 m?)



Informacje

Pow. dachu:	247,82 m2	Pow. zabudowy:	127,16 m2
		Pow. użytkowa:	131,18 m2
		Kąt nachylenia dachu:	40,00 °
		Min. szerokość działki:	23,74 m
		Min. długość działki:	16,55 m
		Wysokość budynku:	8,45 m
		Liczba pokoi:	5
		Pow. mieszkalna:	86,29 m2

Cena projektu na dzień 27.02.2021: **3 790,00 zł**



Pokaż projekt w internecie

DP chmielowo x dw CE - Dom z bali drewnianych. Duży salon z aneksem kuchennym, kominkiem i wyjściem na zadaszony taras. Pokój, łazienka, wiatrołap, schowek, komunikacja, garaż i kotłownia. Na poddaszu trzy pokoje, łazienka, garderoba, strych i balkon.