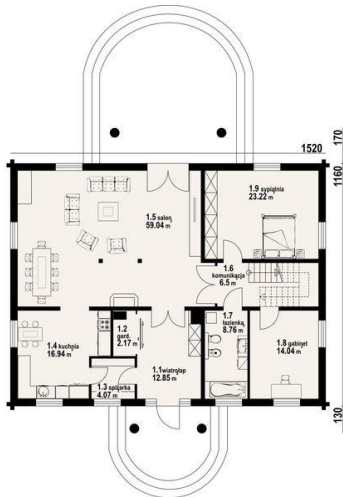
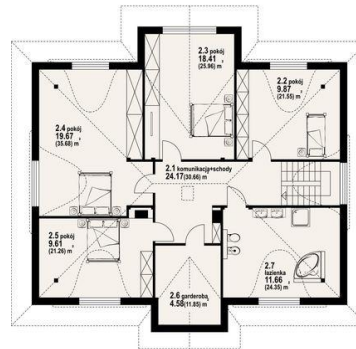




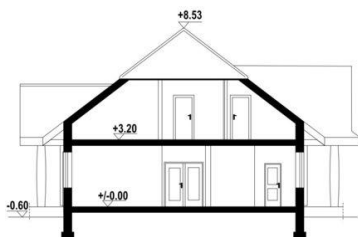
Projekt **DP chmielowice dw CE (DOM PK9-57)**



- 1.1 - wiatrołap - 12.85 m²
- 1.2 - garderoba - 2.17 m²
- 1.3 - spiżarka - 4.07 m²
- 1.4 - kuchnia - 16.94 m²
- 1.5 - salon - 59.04 m²
- 1.6 - komunikacja - 6.77 m²
- 1.7 - łazienka - 8.76 m²
- 1.8 - gabinet - 14.04 m²
- 1.9 - sypialnia - 23.22 m²



- 2.1 - komunikacja+schody - 24.17 m² (30.66 m²)
- 2.2 - pokój - 9.87 m² (21.55 m²)
- 2.3 - pokój - 18.41 m² (25.96 m²)
- 2.4 - pokój - 19.67 m² (35.68 m²)
- 2.5 - pokój - 9.61 m² (21.26 m²)
- 2.6 - garderoba - 4.58 m² (11.85 m²)
- 2.7 - łazienka - 11.66 m² (24.35 m²)



Pow. mieszkalna: **223,92 m²**
Pow. dachu: **333,95 m²**

Pow. zabudowy: **189,63 m²**
Pow. użytkowa: **234,74 m²**
Kubatura: **998,40 m³**
Kąt nachylenia dachu: **37,00°**
Min. szerokość działki: **23,20 m**
Min. długość działki: **21,60 m**
Wysokość budynku: **9,13 m**
Liczba pokoi: **7**

Informacje

Cena projektu na dzień 10.03.2021: **5 190,00 zł**



Pokaż projekt w internecie

DP chmielowice dw CE - Dom z bali drewnianych. Duży salon z kominkiem i wyjściem na taras, duża kuchnia, duża sypialnia, pokój-gabinet, duża łazienka, duży wiatrołap, garderoba, spiżarka. Na poddaszu cztery duże i wygodne pokoje, duża łazienka i komunikacja. Architektura domu nawiązuje do tradycyjnych polskich dworów..