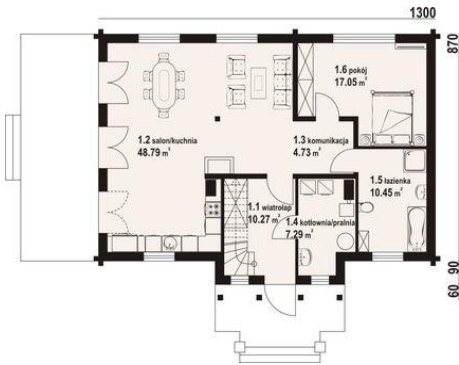
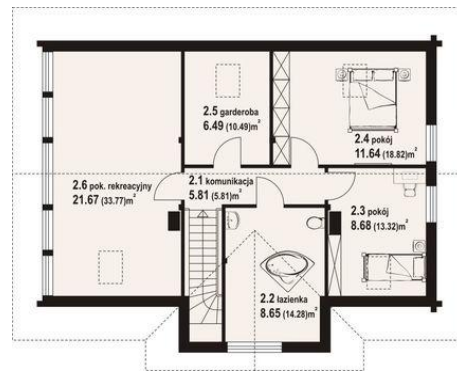




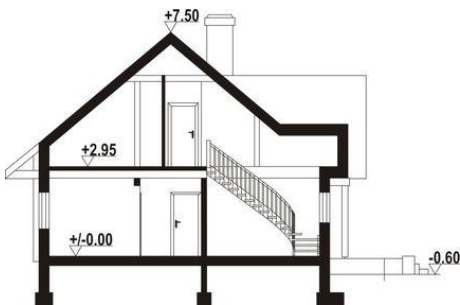
Projekt **DP chmielów dw 25 CE (DOM K4-92)**



- 1.1 - wiatrołap - 10.27 m<sup>2</sup>
- 1.2 - kuchnia, salon - 48.79 m<sup>2</sup>
- 1.3 - komunikacja - 4.73 m<sup>2</sup>
- 1.4 - kotłownia/pralnia - 7.29 m<sup>2</sup>
- 1.5 - łazienka - 10.45 m<sup>2</sup>
- 1.6 - pokój - 17.05 m<sup>2</sup>



- 2.1 - komunikacja - 5.81 m<sup>2</sup> (5.81m<sup>2</sup>)
- 2.2 - łazienka - 8.65 m<sup>2</sup> (14.28 m<sup>2</sup>)
- 2.3 - pokój - 8.68 m<sup>2</sup> (13.32 m<sup>2</sup>)
- 2.4 - pokój - 11.64 m<sup>2</sup> (18.82 m<sup>2</sup>)
- 2.5 - garderoba - 6.49 m<sup>2</sup> (10.49 m<sup>2</sup>)
- 2.6 - pok. rekreacyjny - 21.67 m<sup>2</sup> (33.77 m<sup>2</sup>)



**Informacje**

Pow. mieszkalna:	<b>146,94 m<sup>2</sup></b>	Pow. zabudowy:	<b>120,60 m<sup>2</sup></b>
Pow. dachu:	<b>222,83 m<sup>2</sup></b>	Pow. użytkowa:	<b>154,23 m<sup>2</sup></b>
		Kubatura:	<b>611,60 m<sup>3</sup></b>
		Kąt nachylenia dachu:	<b>40,00°</b>
		Min. szerokość działki:	<b>21,00 m</b>
		Min. długość działki:	<b>18,20 m</b>
		Wysokość budynku:	<b>8,10 m</b>
		Liczba pokoi:	<b>4</b>

Cena projektu na dzień 11.03.2021: **3 690,00 zł**



**Pokaż projekt w internecie**