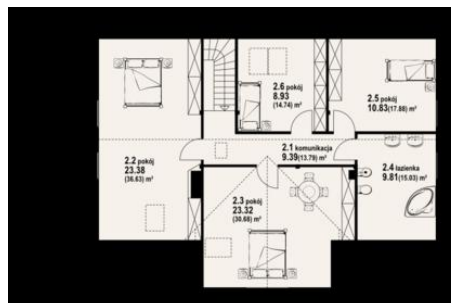




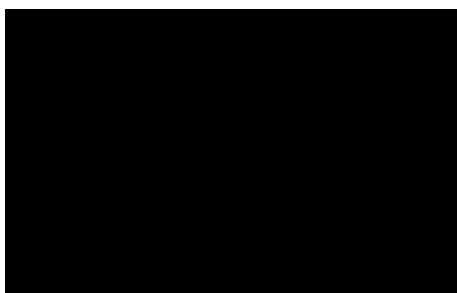
Projekt **DP chmielów dw7 CE (DOM PK6-37)**



- 1.1 - wiatrołap - 4.87 m2
- 1.2 - kotłownia - 8.07 m2
- 1.3 - komunikacja - 10.31 m2
- 1.4 - salon - 40.61 m2
- 1.5 - pokój - 13.42 m2
- 1.6 - pokój - 16.81 m2
- 1.7 - pokój - 14.06 m2
- 1.8 - łazienka - 8.4 m2



- 2.1 - komunikacja - 9.39 m2 (13.79 m2)
- 2.2 - pokój - 23.38 m2 (36.63 m2)
- 2.3 - pokój - 23.32 m2 (30.68 m2)
- 2.4 - łazienka - 9.81 m2 (15.03 m2)
- 2.5 - pokój - 10.83 m2 (17.88 m2)
- 2.6 - pokój - 8.93 m2 (14.74 m2)



Informacje

Pow. mieszkalna:	186,07 m2	Pow. zabudowy:	150,20 m2
Pow. dachu:	276,79 m2	Pow. użytkowa:	194,14 m2
		Kubatura:	760,00 m3
		Kąt nachylenia dachu:	35,00°
		Min. szerokość działki:	25,70 m
		Min. długość działki:	19,40 m
		Wysokość budynku:	7,81 m
		Liczba pokoi:	9

Cena projektu na dzień 16.11.2018: **3 180,00 zł**



Pokaż projekt w internecie

DP chmielów dw7 CE - Parterowy dom z poddaszem użytkowym o bogatym programie funkcjonalnym i atrakcyjnym wyglądzie zewnętrznym. Strefa dzienna składa się z słonecznego salonu połączonego we wspólną przestrzeń z aneksem kuchennym. W salonie kominek i schody prowadzące na poddasze.