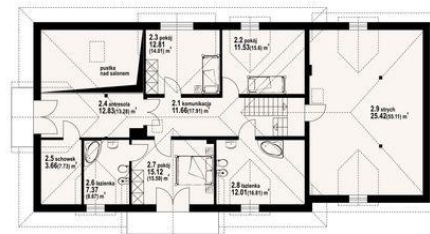




Projekt DP chmielniki średnie 18 CE (DOM K2-02)



- 1.1 - wiatrołap - 10.13 m²
- 1.2 - komunikacja - 13.82 m²
- 1.3 - salon - 49.29 m²
- 1.4 - kuchnia - 19.49 m²
- 1.5 - łazienka - 7.06 m²
- 1.6 - pokój - 11.87 m²
- 1.7 - pokój - 17.47 m²
- 1.8 - garaż - 38.44 m²
- 1.9 - kotłownia - 15.49 m²



- 2.1 - komunikacja - 11.66 m² (17.91 m²)
- 2.2 - pokój - 11.53 m² (15.6 m²)
- 2.3 - pokój - 12.81 m² (14.01 m²)
- 2.4 - antresola - 12.83 m² (13.28 m²)
- 2.5 - schowek - 3.66 m² (7.73 m²)
- 2.6 - łazienka - 7.37 m² (8.67 m²)
- 2.7 - pokój - 15.12 m² (15.59 m²)
- 2.8 - łazienka - 12.01 m² (16.81 m²)
- 2.9 - strych - 25.42 m² (55.11 m²)



Informacje

Pow. mieszkalna:	129,46 m²	Pow. zabudowy:	217,60 m²
Pow. dachu:	352,52 m²	Pow. użytkowa:	212,46 m²
		Kubatura:	1120,00 m³
		Kąt nachylenia dachu:	37,00°
		Min. szerokość działki:	29,85 m
		Min. długość działki:	18,40 m
		Wysokość budynku:	8,54 m
		Liczba pokoi:	6

Cena projektu na dzień 11.09.2020: **4 290,00 zł**



Pokaż projekt w internecie

DP chmielniki średnie 18 CE - Duży i wygodny dom z poddaszem. Duży salon z kominkiem, wyjściami na taras i przejściem do przestronnej kuchni. Dwa pokoje, łazienka, komunikacja, wiatrołap, garaż na dwa samochody, kotłownia. Na poddaszu trzy pokoje, dwie łazienki, antresola, schowek i strych. Dwa balkony..