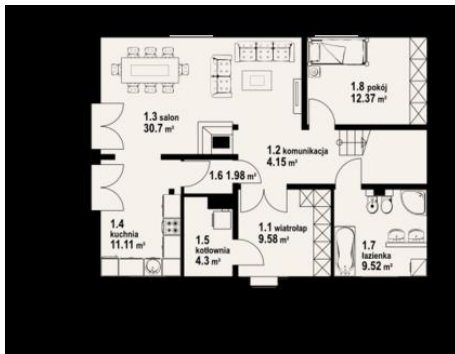




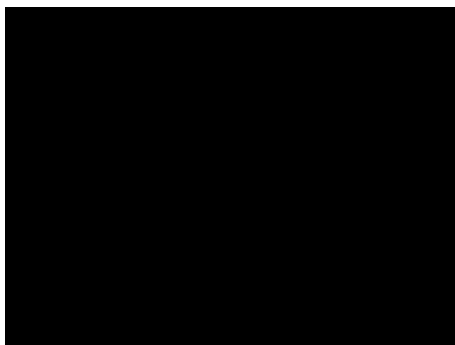
Projekt **DP chmielniki małe dw CE (DOM PK4-69)**



- 1.1 - wiatrołap - 9.58 m2
- 1.2 - komunikacja - 4.15 m2
- 1.3 - salon - 30.7 m2
- 1.4 - kuchnia - 11.11 m2
- 1.5 - kotłownia - 4.3 m2
- 1.6 - pom. gosp. - 1.98 m2
- 1.7 - łazienka - 9.52 m2
- 1.8 - pokój - 12.37 m2



- 2.1 - komunikacja - 9.58 m2 (16.56 m2)
- 2.2 - pokój - 8.87 m2 (17.56 m2)
- 2.3 - łazienka - 5.13 m2 (11.38 m2)
- 2.4 - pokój - 7.81 m2 (12.24 m2)
- 2.5 - pokój - 11.69 m2 (20.85 m2)



Informacje

| | | | |
|------------------|------------------|-------------------------|------------------|
| Pow. mieszkalna: | 126,79 m2 | Pow. zabudowy: | 108,00 m2 |
| Pow. dachu: | 236,70 m2 | Pow. użytkowa: | 126,79 m2 |
| | | Kubatura: | 568,64 m3 |
| | | Kąt nachylenia dachu: | 40,00° |
| | | Min. szerokość działki: | 22,25 m |
| | | Min. długość działki: | 18,10 m |
| | | Wysokość budynku: | 8,17 m |
| | | Liczba pokoi: | 6 |

Cena projektu na dzień 06.05.2017: **3 080,00 zł**



Pokaż projekt w internecie

DP chmielniki małe dw CE - Dom z bali drewnianych. Piękna architektura zewnętrzna i wygodny układ funkcjonalny. 5 pokoi, 2 łazienki, kuchnia, kotłownia, wiatrołap. Duży salon z kominkiem i wyjściem na taras. Nad częścią salonu antresola dostępna z poddasza. Liczne wersje drewniane i murowane..