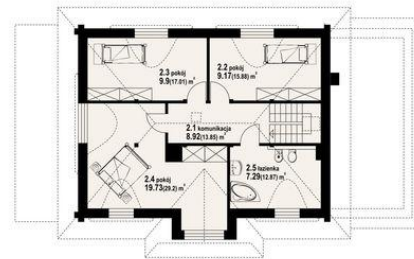




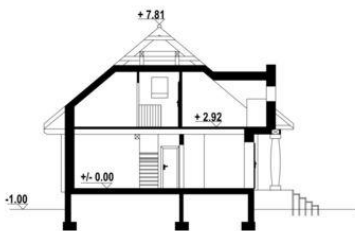
Projekt **DP chmielniki małe dw27 CE (DOM PK6-93)**



- 1.1 - wiatrołap - 5.81 m²
- 1.2 - salon/kuchnia - 46.55 m²
- 1.3 - komunikacja - 4.15 m²
- 1.4 - garderoba - 3.25 m²
- 1.5 - łazienka - 6.86 m²
- 1.6 - spiżarka - 2.09 m²
- 1.7 - pokój - 11.54 m²
- 1.8 - garaż - 19.35 m²
- 1.9 - kotłownia - 7.58 m²



- 2.1 - komunikacja - 8.92 m² (13.85 m²)
- 2.2 - pokój - 9.17 m² (15.88 m²)
- 2.3 - pokój - 9.9 m² (17.01 m²)
- 2.4 - pokój - 19.73 m² (29.2 m²)
- 2.5 - łazienka - 7.29 m² (12.87 m²)



Informacje

Pow. mieszkalna:	108,33 m²	Pow. zabudowy:	146,60 m²
Pow. dachu:	273,16 m²	Pow. użytkowa:	135,26 m²
		Kubatura:	697,00 m³
		Kąt nachylenia dachu:	40,00°
		Min. szerokość działki:	26,14 m
		Min. długość działki:	18,28 m
		Wysokość budynku:	8,81 m
		Liczba pokoi:	5

Cena projektu na dzień 10.03.2021: **3 990,00 zł**



Pokaż projekt w internecie

DP chmielniki małe dw27 CE - Dom o funkcjonalnym programie użytkowym i interesującej architekturze. Głównym pomieszczeniem parteru jest przestronny salon z kominkiem i wyjściem na duży, zadaszony taras. Ponadto pokój, łazienka oraz garderoba. Na poddaszu znajdziemy trzy sypialnie i łazienkę.