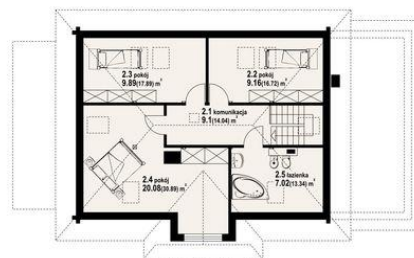




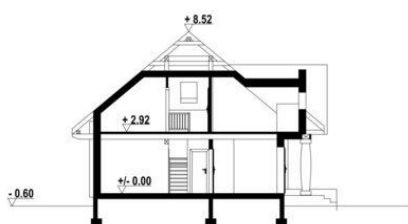
Projekt DP chmielniki małe dw 17k CE (DOM PK7-14)



- 1.1 - wiatrołap - 5.99 m²
- 1.2 - salon/kuchnia - 48.47 m²
- 1.3 - komunikacja - 4.27 m²
- 1.4 - garderoba - 3.33 m²
- 1.5 - łazienka - 7.57 m²
- 1.6 - spiżarka - 2.1 m²
- 1.7 - pokój - 12.23 m²
- 1.8 - garaż - 19.69 m²
- 1.9 - kotłownia - 7.92 m²



- 2.1 - komunikacja - 9.1 m² (14.04 m²)
- 2.2 - pokój - 9.16 m² (16.72 m²)
- 2.3 - pokój - 9.89 m² (17.89 m²)
- 2.4 - pokój - 20.08 m² (30.89 m²)
- 2.5 - łazienka - 7.02 m² (13.34 m²)



Informacje

Pow. mieszkalna:	111,60 m²	Pow. zabudowy:	146,00 m²
Pow. dachu:	269,41 m²	Pow. użytkowa:	139,21 m²
		Kubatura:	694,50 m³
		Kąt nachylenia dachu:	40,00°
		Min. szerokość działki:	26,04 m
		Min. długość działki:	18,25 m
		Wysokość budynku:	9,12 m
		Liczba pokoi:	5

Cena projektu na dzień 10.03.2021: **3 990,00 zł**



Pokaż projekt w internecie

DP chmielniki małe dw 17k CE - Dom z użytkowym poddaszem o bardzo ciekawej architekturze. W strefie dziennej na parterze duży salon z aneksem kuchennym, ponadto dodatkowy pokój, łazienka i garderoba. W strefie nocnej na poddaszu znajdują się trzy sypialnie i łazienka.