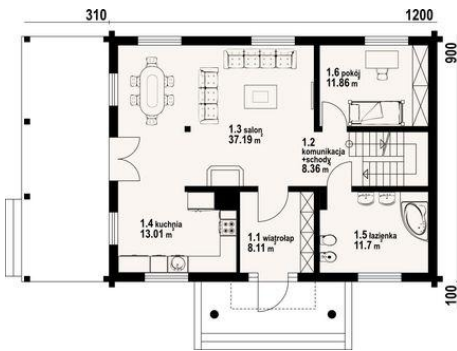
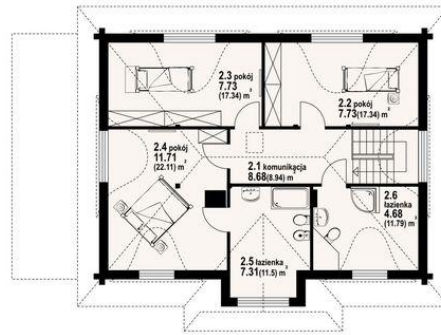




Projekt **DP chmielniki małe 59 dw CE (DOM K2-48)**



- 1.1 - wiatrołap - 8.11 m²
- 1.2 - komunikacja - 8.36 m²
- 1.3 - salon - 37.19 m²
- 1.4 - kuchnia - 13.01 m²
- 1.5 - łazienka - 11.7 m²
- 1.6 - pokój - 11.86 m²



- 2.1 - komunikacja - 8.68 m² (8.94 m²)
- 2.2 - pokój - 7.73 m² (17.34 m²)
- 2.3 - pokój - 7.73 m² (17.34 m²)
- 2.4 - pokój - 11.71 m² (22.11 m²)
- 2.5 - łazienka - 7.31 m² (11.5 m²)
- 2.6 - łazienka - 4.68 m² (11.79 m²)

Piwnica



- 0.1 - komunikacja - 10.76 m²
- 0.2 - piwnica - 12.42 m²
- 0.3 - garaż - 35.33 m²
- 0.4 - kotłownia - 21.74 m²
- 0.5 - pralnia - 12.26 m²

Informacje

Pow. mieszkalna:	45,56 m²	Pow. zabudowy:	111,30 m²
Pow. dachu:	235,88 m²	Pow. użytkowa:	138,07 m²
		Kubatura:	845,80 m³
		Kąt nachylenia dachu:	40,00°
		Min. szerokość działki:	20,70 m
		Min. długość działki:	18,00 m
		Wysokość budynku:	8,20 m
		Liczba pokoi:	5

Cena projektu na dzień 12.03.2021: **4 090,00 zł**



Pokaż projekt w internecie

DP chmielniki małe 59 dw CE - Dom z bali drewnianych. Podpiwniczony. Na parterze duży salon i duży aneks kuchenny, pokój, łazienka, komunikacja i duży wiatrołap. Na poddaszu trzy pokoje, dwie łazienki i komunikacja. W piwnicach duży garaż, kotłownia, pralnia, piwnica i komunikacja..