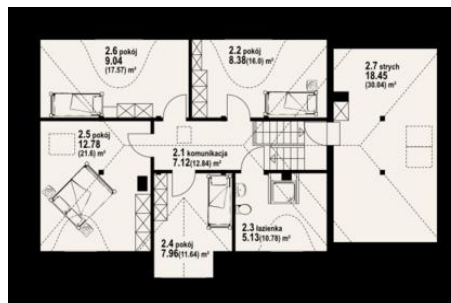




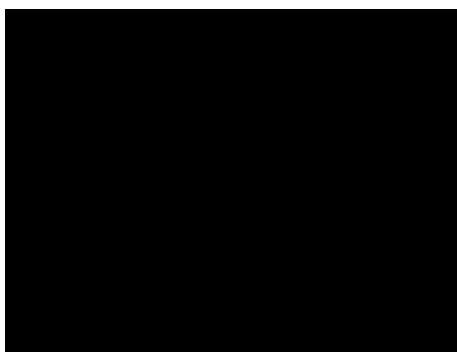
Projekt DP chmielniki m1 CE (DOM PK9-63)



- 1.1 - wiatrołap - 10.55 m<sup>2</sup>
- 1.2 - komunikacja - 8.93 m<sup>2</sup>
- 1.3 - salon - 32.56 m<sup>2</sup>
- 1.4 - kuchnia - 11.75 m<sup>2</sup>
- 1.5 - pokój - 13.56 m<sup>2</sup>
- 1.6 - łazienka - 10.26 m<sup>2</sup>
- 1.7 - garaż - 22.07 m<sup>2</sup>
- 1.8 - kotłownia - 7.67 m<sup>2</sup>



- 2.1 - komunikacja - 7.12 m<sup>2</sup> (12.84 m<sup>2</sup>)
- 2.2 - pokój - 8.38 m<sup>2</sup> (16.0 m<sup>2</sup>)
- 2.3 - łazienka - 5.13 m<sup>2</sup> (10.78 m<sup>2</sup>)
- 2.4 - pokój - 7.96 m<sup>2</sup> (11.64 m<sup>2</sup>)
- 2.5 - pokój - 12.78 m<sup>2</sup> (21.6 m<sup>2</sup>)
- 2.6 - pokój - 9.04 m<sup>2</sup> (17.57 m<sup>2</sup>)
- 2.7 - strych - 18.45 m<sup>2</sup> (30.04 m<sup>2</sup>)



**Informacje**

Pow. mieszkalna:	<b>89,83 m<sup>2</sup></b>	Pow. zabudowy:	<b>143,69 m<sup>2</sup></b>
Pow. dachu:	<b>251,00 m<sup>2</sup></b>	Pow. użytkowa:	<b>138,02 m<sup>2</sup></b>
		Kubatura:	<b>716,00 m<sup>3</sup></b>
		Kąt nachylenia dachu:	<b>40,00°</b>
		Min. szerokość działki:	<b>24,30 m</b>
		Min. długość działki:	<b>18,00 m</b>
		Wysokość budynku:	<b>8,00 m</b>
		Liczba pokoi:	<b>7</b>

Cena projektu na dzień 15.11.2018: **3 380,00 zł**



**Pokaż projekt w internecie**

DP chmielniki m1 CE - Zewnętrzna architektura domu nawiązuje do tradycji polskich dworców szlacheckich, a wewnątrz ma wspóczesny, wygodny układ funkcjonalny Na parterze domu część dzienna z dużym salonem z kominkiem, wyjściami na taras i otwarciem na dużą i wygodną kuchnię.