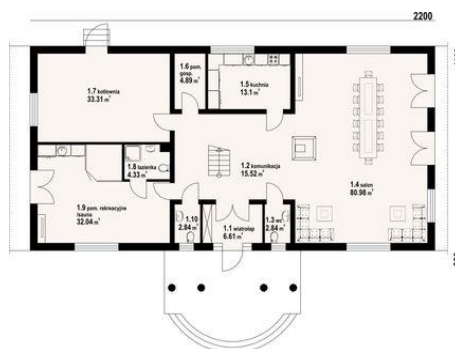
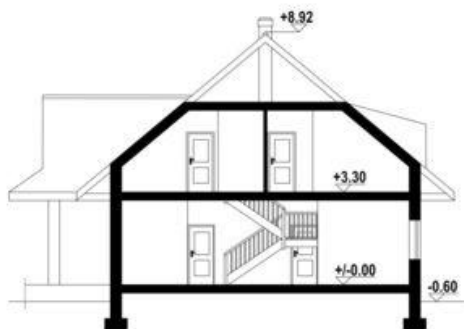




Projekt **DP chmielniki m14 CE (DOM PK5-60)**



- 1.1 - wiatrołap - 6.61 m²
- 1.2 - komunikacja - 15.52 m²
- 1.3 - wc - 2.84 m²
- 1.4 - salon - 80.98 m²
- 1.5 - kuchnia - 13.1 m²
- 1.6 - pom. gosp. - 4.89 m²
- 1.7 - - 33.31 m²
- 1.8 - kotłownia - 4.33 m²
- 1.9 - pom. rekreacyjne - 32.04 m²
- 1.10 - komunikacja - 2.84 m²



- 2.1 - komunikacja - 18.71 m² (27.9 m²)
- 2.2 - pokój - 7.24 m² (12.13 m²)
- 2.3 - łazienka - 3.12 m² (5.44 m²)
- 2.4 - pokój - 22.82 m² (31.23 m²)
- 2.5 - łazienka - 4.3 m² (4.43 m²)
- 2.6 - pokój - 22.82 m² (31.23 m²)
- 2.7 - łazienka - 4.3 m² (4.43 m²)
- 2.8 - pokój - 11.08 m² (19.37 m²)
- 2.9 - łazienka - 2.69 m² (4.88 m²)
- 2.10 - pokój - 22.82 m² (31.23 m²)
- 2.11 - łazienka - 4.3 m² (4.43 m²)
- 2.12 - pokój - 22.82 m² (31.23 m²)
- 2.13 - łazienka - 4.3 m² (4.43 m²)
- 2.14 - korytarz - 4.14 m² (4.26 m²)

Informacje

Pow. mieszkalna:	275,52 m²	Pow. zabudowy:	253,88 m²
Pow. dachu:	459,10 m²	Pow. użytkowa:	313,72 m²
		Kubatura:	1550,00 m³
		Kąt nachylenia dachu:	40,00 °
		Min. szerokość działki:	30,80 m
		Min. długość działki:	22,20 m
		Wysokość budynku:	9,52 m
		Liczba pokoi:	7

Cena projektu na dzień 05.01.2021: **4 990,00 zł**



Pokaż projekt w internecie

DP chmielniki m14 CE - Reprezentacyjny dom zaprojektowany w stylistyce dworów polskich. Jego wnętrze kryje bardzo bogaty układ funkcjonalny. Wiodącym pomieszczeniem parteru jest duży, słoneczny salon z kominkiem. Znajdziemy tu także kuchnię, sporą kotłownię, pom. gospodarcze i przestronne pom. rekreacyjne z sauną.