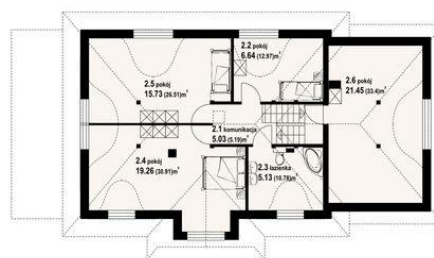




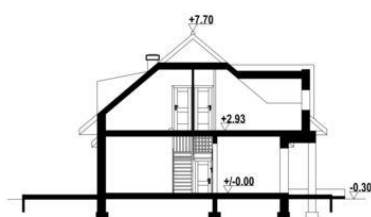
Projekt DP chmielniki m11 CE (DOM K3-32)



- 1.1 - wiatrołap - 9.47 m²
- 1.2 - komunikacja - 8.93 m²
- 1.3 - salon - 32.56 m²
- 1.4 - kuchnia - 12.86 m²
- 1.5 - pokój - 13.56 m²
- 1.6 - łazienka - 10.26 m²
- 1.7 - garaż - 24.52 m²
- 1.8 - kotłownia - 8.54 m²



- 2.1 - komunikacja - 5.03 m² (5.19 m²)
- 2.2 - pokój - 6.64 m² (12.97 m²)
- 2.3 - łazienka - 5.13 m² (10.78 m²)
- 2.4 - pokój - 19.26 m² (30.91 m²)
- 2.5 - pokój - 15.73 m² (26.51 m²)
- 2.6 - pokój - 21.45 m² (33.4 m²)



Informacje

Pow. mieszkalna:	127,82 m²	Pow. zabudowy:	147,45 m²
Pow. dachu:	276,00 m²	Pow. użytkowa:	160,88 m²
		Kubatura:	673,00 m³
		Kąt nachylenia dachu:	40,00°
		Min. szerokość działki:	27,04 m
		Min. długość działki:	17,80 m
		Wysokość budynku:	8,00 m
		Liczba pokoi:	5

Cena projektu na dzień 27.02.2021: **3 890,00 zł**



Pokaż projekt w internecie

DP chmielniki m11 CE - Wygodny dom z poddaszem. Duży salon z aneksem kuchennym, kominkiem i wyjściem na zadaszony taras. Pokój, łazienka, wiatrołap, komunikacja, garaż i kotłownia. Na poddaszu cztery pokoje, łazienka, komunikacja..