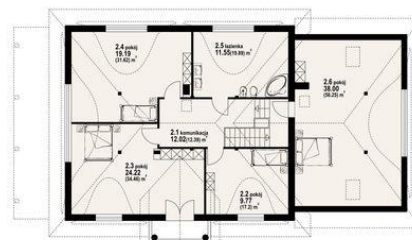




Projekt **DP chmielniki dw 55 CE (DOM PK9-82)**



- 1.1 - wiatrołap - 10.69 m²
- 1.2 - komunikacja - 16.83 m²
- 1.3 - salon - 42.4 m²
- 1.4 - kuchnia - 18.19 m²
- 1.5 - pokój - 14.08 m²
- 1.6 - pralnia - 7.91 m²
- 1.7 - łazienka - 11.08 m²
- 1.8 - kotłownia - 16.74 m²
- 1.9 - garaż - 38.41 m²



- 2.1 - komunikacja - 12.02 m² (12.39 m²)
- 2.2 - pokój - 9.77 m² (17.2 m²)
- 2.3 - pokój - 24.22 m² (34.46 m²)
- 2.4 - pokój - 19.19 m² (31.62 m²)
- 2.5 - łazienka - 11.55 m² (19.89 m²)
- 2.6 - pokój - 38 m² (56.25 m²)



Informacje

Pow. mieszkalna:	164,96 m²	Pow. zabudowy:	206,60 m²
Pow. dachu:	268,11 m²	Pow. użytkowa:	228,02 m²
		Kubatura:	930,00 m³
		Kąt nachylenia dachu:	40,00°
		Min. szerokość działki:	29,38 m
		Min. długość działki:	19,50 m
		Wysokość budynku:	9,10 m
		Liczba pokoi:	6

Cena projektu na dzień 10.03.2021: **4 490,00 zł**



Pokaż projekt w internecie

DP chmielniki dw 55 CE - Dom z bali drewnianych. Duży salon z aneksem kuchennym, kominkiem i wyjściem na zadaszony taras. Pokój, łazienka, pralnia, wiatrołap, komunikacja, garaż i kotłownia. Na poddaszu cztery pokoje, łazienka i komunikacja. Jeden pokój ma balkon..