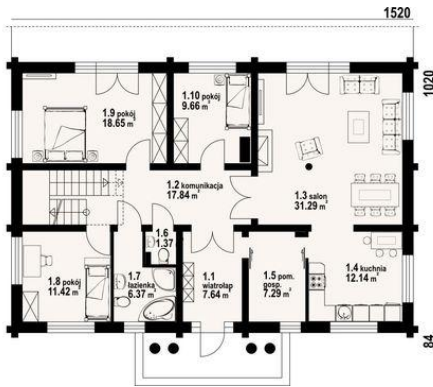
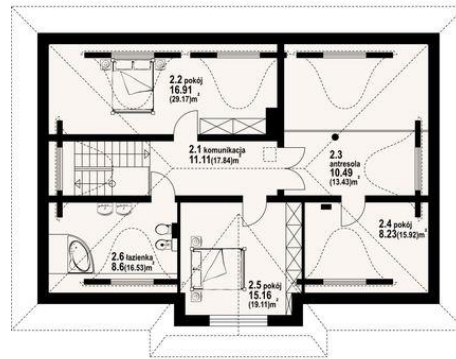




Projekt DP chmielniki 41 dw CE (DOM K1-68)

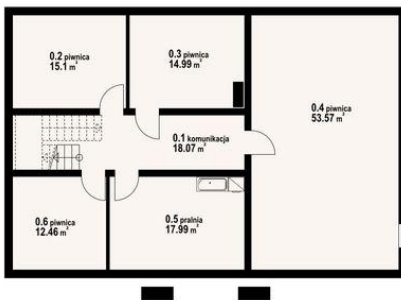


- 1.1 - wiatrołap - 7.64 m<sup>2</sup>
- 1.2 - komunikacja - 17.84 m<sup>2</sup>
- 1.3 - salon - 31.29 m<sup>2</sup>
- 1.4 - kuchnia - 12.14 m<sup>2</sup>
- 1.5 - pom. - 7.29 m<sup>2</sup>
- 1.6 - wc - 1.37 m<sup>2</sup>
- 1.7 - łazienka - 6.37 m<sup>2</sup>
- 1.8 - pokój - 11.42 m<sup>2</sup>
- 1.9 - pokój - 18.65 m<sup>2</sup>
- 1.10 - pokój - 9.66 m<sup>2</sup>



- 2.1 - komunikacja - 11.11 m<sup>2</sup>  
(17.84 m<sup>2</sup>)
- 2.2 - pokój - 16.91 m<sup>2</sup> (29.17 m<sup>2</sup>)
- 2.3 - antresola - 10.49 m<sup>2</sup> (13.43 m<sup>2</sup>)
- 2.4 - pokój - 8.23 m<sup>2</sup> (15.92 m<sup>2</sup>)
- 2.5 - pokój - 15.16 m<sup>2</sup> (19.11 m<sup>2</sup>)
- 2.6 - łazienka - 8.6 m<sup>2</sup> (16.53 m<sup>2</sup>)

Piwnica



- 0.1 - komunikacja - 18.07 m<sup>2</sup>
- 0.2 - piwnica - 15.1 m<sup>2</sup>
- 0.3 - piwnica - 14.99 m<sup>2</sup>
- 0.4 - piwnica - 53.57 m<sup>2</sup>
- 0.5 - pralnia - 17.99 m<sup>2</sup>
- 0.6 - piwnica - 12.46 m<sup>2</sup>

**Informacje**

Pow. mieszkalna:	<b>47,42 m<sup>2</sup></b>	Pow. zabudowy:	<b>159,12 m<sup>2</sup></b>
Pow. dachu:	<b>278,43 m<sup>2</sup></b>	Pow. użytkowa:	<b>186,89 m<sup>2</sup></b>
		Kubatura:	<b>995,26 m<sup>3</sup></b>
		Kąt nachylenia dachu:	<b>37,00°</b>
		Min. szerokość działki:	<b>23,20 m</b>
		Min. długość działki:	<b>19,20 m</b>
		Wysokość budynku:	<b>8,00 m</b>
		Liczba pokoi:	<b>8</b>

Cena projektu na dzień 12.03.2021: **4 690,00 zł**



**Pokaż projekt w internecie**

DP chmielniki 41 dw CE - Podpiwniczony dom z bali drewnianych. Duży salon z kominkiem, wyjściem na taras i przejściem do dużej kuchni. Ponadto na parterze trzy pokoje, łazienka, wc, wiatrołap i pomieszczenie gospodarcze. Na poddaszu trzy pokoje, łazienka, komunikacja i antresola z widokiem na salon.