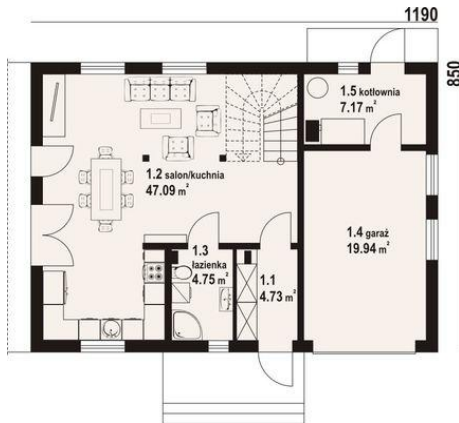
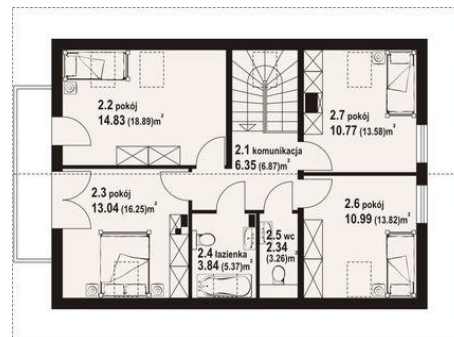




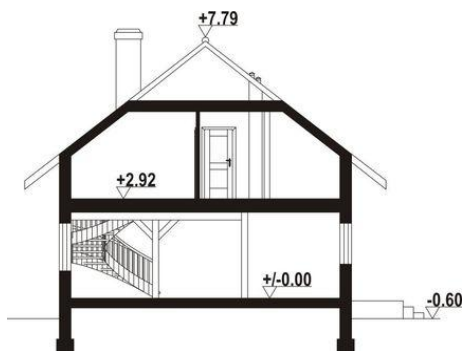
Projekt DP bronowice 3k dws CE (DOM K5-41)



- 1.1 - wiatrołap - 4.73 m²
- 1.2 - kuchnia, salon - 47.09 m²
- 1.3 - łazienka - 4.75 m²
- 1.4 - garaż - 19.94 m²
- 1.5 - kotłownia - 7.17 m²



- 2.1 - komunikacja - 6.35 m² (6.87m m²)
- 2.2 - pokój - 14.83 m² (18.89m m²)
- 2.3 - pokój - 13.04 m² (16.25m m²)
- 2.4 - łazienka - 3.84 m² (5.37 m²)
- 2.5 - wc - 2.34 m² (3.26 m²)
- 2.6 - pokój - 10.99 m² (13.82 m²)
- 2.7 - pokój - 10.77 m² (13.58 m²)



Informacje

Pow. mieszkalna:	92,56 m²	Pow. zabudowy:	101,15 m²
Pow. dachu:	192,00 m²	Pow. użytkowa:	119,20 m²
		Kubatura:	540,00 m³
		Kąt nachylenia dachu:	38,00°
		Min. szerokość działki:	20,40 m
		Min. długość działki:	16,50 m
		Wysokość budynku:	8,39 m
		Liczba pokoi:	5

Cena projektu na dzień 11.03.2021: **3 490,00 zł**



Pokaż projekt w internecie