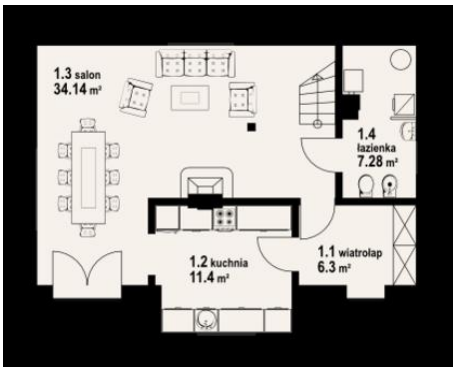
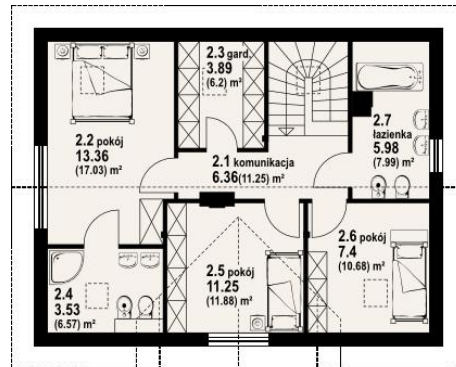




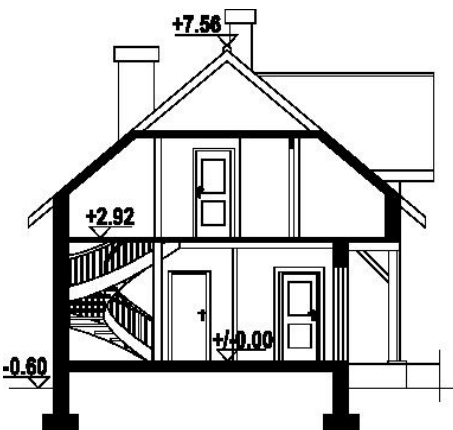
Projekt **DP bolesławice małe dws CE (DOM PK4-28)**



- 1.1 - wiatrołap - 6.3 m²
- 1.2 - kuchnia - 11.4 m²
- 1.3 - salon - 34.14 m²
- 1.4 - łazienka - 7.28 m²



- 2.1 - komunikacja - 6.36 m² (11.25 m²)
- 2.2 - pokój - 13.36 m² (17.03 m²)
- 2.3 - garderoba - 3.89 m² (6.2 m²)
- 2.4 - łazienka - 3.53 m² (6.57 m²)
- 2.5 - pokój - 11.25 m² (11.88 m²)
- 2.6 - pokój - 7.4 m² (10.68 m²)
- 2.7 - łazienka - 5.98 m² (7.99 m²)



Informacje

Pow. mieszkalna:	110,89 m²	Pow. zabudowy:	87,45 m²
		Pow. użytkowa:	110,89 m²
		Kubatura:	437,20 m³
		Kąt nachylenia dachu:	40,00°
		Min. szerokość działki:	18,60 m
		Min. długość działki:	16,50 m
		Wysokość budynku:	8,16 m
		Liczba pokoi:	5

Cena projektu na dzień 16.11.2018: **2 580,00 zł**



Pokaż projekt w internecie

DP bolesławice małe dws CE - Wygodny dom z poddaszem użytkowym. Idealny na działki z wejściem od południa. Na parterze duży salon z kominkiem i schodami na poddasze. Wydzielone pomieszczenie kuchni. Taras ziemny częściowo zadaszony. Na poddaszu trzy sypialnie, w tym jedna z łazienką, garderoba i ogólnodostępna łazienka..