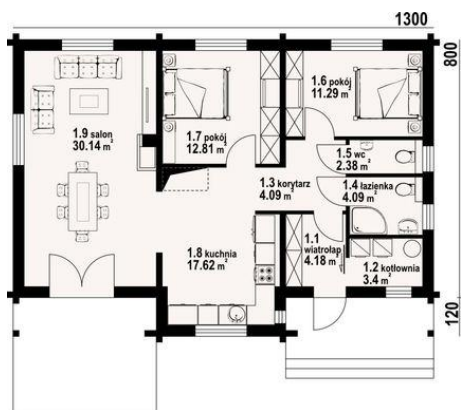
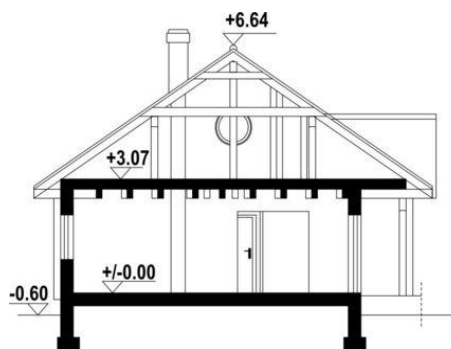




Projekt DP bolesławice dw 17 CE (DOM K5-73)



- 1.1 - wiatrołap - 4.18 m<sup>2</sup>
- 1.2 - kotłownia - 3.4 m<sup>2</sup>
- 1.3 - korytarz - 4.09 m<sup>2</sup>
- 1.4 - łazienka - 4.09 m<sup>2</sup>
- 1.5 - wc - 2.38 m<sup>2</sup>
- 1.6 - pokój - 11.29 m<sup>2</sup>
- 1.7 - pokój - 12.81 m<sup>2</sup>
- 1.8 - kuchnia - 17.62 m<sup>2</sup>
- 1.9 - salon - 30.14 m<sup>2</sup>



**Informacje**

Pow. mieszkalna:	<b>83,20 m<sup>2</sup></b>	Pow. zabudowy:	<b>119,60 m<sup>2</sup></b>
Pow. dachu:	<b>193,70 m<sup>2</sup></b>	Pow. użytkowa:	<b>86,60 m<sup>2</sup></b>
		Kubatura:	<b>552,50 m<sup>3</sup></b>
		Kąt nachylenia dachu:	<b>35,00°</b>
		Min. szerokość działki:	<b>21,00 m</b>
		Min. długość działki:	<b>17,20 m</b>
		Wysokość budynku:	<b>7,24 m</b>
		Liczba pokoi:	<b>3</b>

Cena projektu na dzień 11.03.2021: **3 390,00 zł**



**Pokaż projekt w internecie**