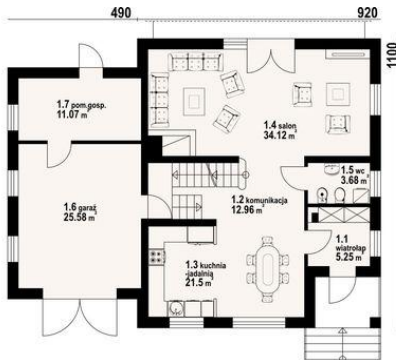
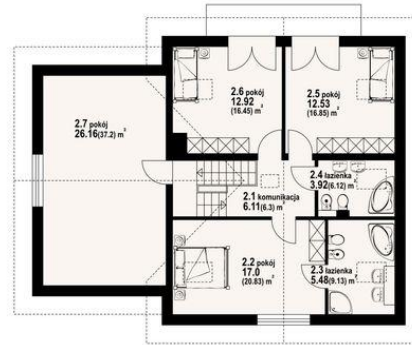




Projekt **DP boboszków 32 CE (DOM K1-62)**

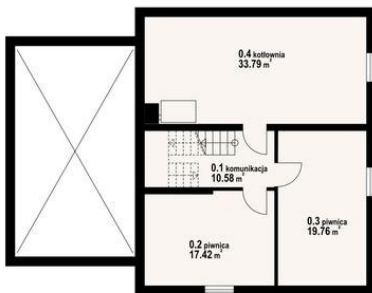


- 1.1 - wiatrołap - 5.25 m²
- 1.2 - komunikacja - 12.96 m²
- 1.3 - kuchnia - 21.5 m²
- 1.4 - salon - 34.12 m²
- 1.5 - wc - 3.68 m²
- 1.6 - garaż - 25.56 m²
- 1.7 - pom.gosp. - 11.07 m²



- 2.1 - komunikacja - 6.11 m² (6.3 m²)
- 2.2 - pokój - 17 m² (20.83 m²)
- 2.3 - łazienka - 5.48 m² (9.13 m²)
- 2.4 - łazienka - 3.92 m² (6.12 m²)
- 2.5 - pokój - 12.53 m² (16.85 m²)
- 2.6 - pokój - 12.92 m² (16.45 m²)
- 2.7 - pokój - 26.16 m² (37.2 m²)

Piwnica



- 0.1 - komunikacja - 10.58 m²
- 0.2 - piwnica - 17.42 m²
- 0.3 - piwnica - 19.76 m²
- 0.4 - kotłownia - 33.79 m²

Informacje

Pow. mieszkalna:	43,51 m²	Pow. zabudowy:	144,32 m²
Pow. dachu:	233,08 m²	Pow. użytkowa:	161,63 m²
		Kubatura:	820,29 m³
		Kąt nachylenia dachu:	38,00°
		Min. szerokość działki:	22,10 m
		Min. długość działki:	19,20 m
		Wysokość budynku:	8,60 m
		Liczba pokoi:	5

Cena projektu na dzień 05.02.2021: **3 690,00 zł**



Pokaż projekt w internecie

DP boboszków 32 CE - Wygodny dom z poddaszem i podpiwniczeniem. Duży salon z kominkiem i wyjściem na taras. Duża kuchnia z jadalnią i otwarciem na salon. Wiatrołap, komunikacja, wc, garaż i pomieszczenie gospodarcze. Na poddaszu cztery pokoje, dwie łazienki i komunikacja. W piwnicach kotłownia, piwnice i komunikacja..