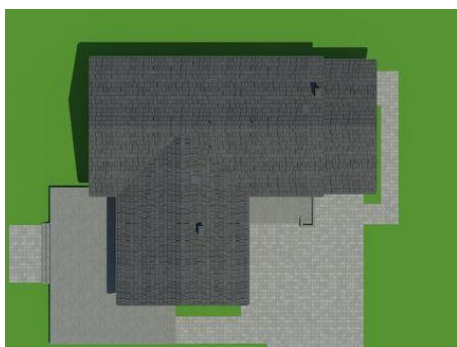
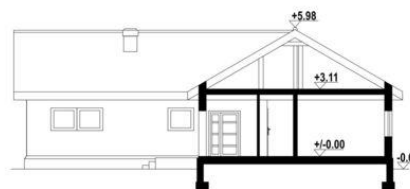




Projekt **DP amodowo duże gx dws CE (DOM K1-48)**



- 1.1 - wiatrołap - 7 m²
- 1.2 - komunikacja - 16.91 m²
- 1.3 - salon - 42.54 m²
- 1.4 - kuchnia - 11.33 m²
- 1.5 - spiżarka - 4.94 m²
- 1.6 - pokój - 21.21 m²
- 1.7 - pokój - 20 m²
- 1.8 - łazienka - 12.02 m²
- 1.9 - pokój - 12.02 m²
- 1.10 - pokój - 18.41 m²
- 1.11 - pom.gosp. - 7.86 m²
- 1.12 - łazienka - 5.78 m²
- 1.13 - garaż - 23.59 m²
- 1.14 - kotłownia - 7.66 m²



Informacje

Pow. mieszkalna:	123,00 m²	Pow. zabudowy:	248,00 m²
Pow. dachu:	338,00 m²	Pow. użytkowa:	167,00 m²
		Kubatura:	977,00 m³
		Kąt nachylenia dachu:	30,00 °
		Min. szerokość działki:	28,00 m
		Min. długość działki:	25,00 m
		Wysokość budynku:	6,00 m
		Liczba pokoi:	5

Cena projektu na dzień 10.03.2021: **3 790,00 zł**



Pokaż projekt w internecie

DP amodowo duże gx dws CE - Nowoczesny dom parterowy w konstrukcji szkieletu drewnianego. Duży salon z kominkiem, aneksem kuchennym, wyjściami na taras. Cztery pokoje, dwie łazienki, spiżarka, garaż, kotłownia, pomieszczenie gospodarcze i komunikacja. Wyjście na poddasze schodami rozkładanymi..