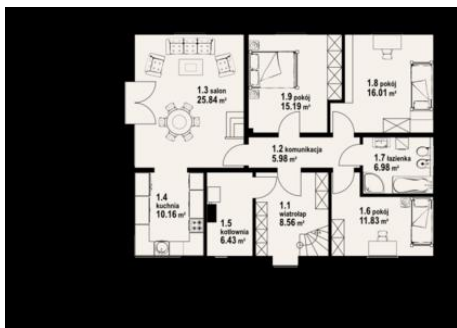




Projekt **DP adresowo CE (DOM PK5-91)**



Parter

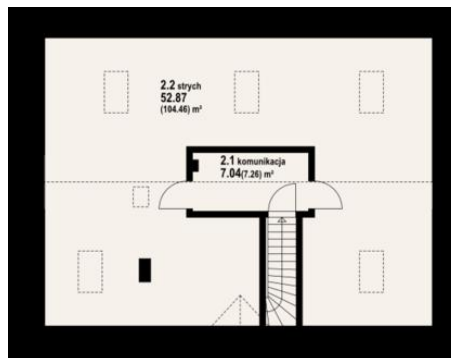


Powierzchnia parteru:

1. wiatrołap - 8,56m<sub>2</sub>
2. komunikacja - 5,98m<sub>2</sub>
3. salon - 25,84m<sub>2</sub>
4. kuchnia - 10,16m<sub>2</sub>
5. kotłownia - 6,43m<sub>2</sub>
6. pokój - 11,83m<sub>2</sub>
7. łazienka - 6,98m<sub>2</sub>
8. pokój - 16,01m<sub>2</sub>
9. pokój - 15,19m<sub>2</sub>



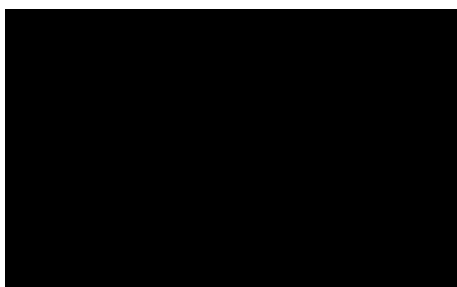
Poddasze



Powierzchnia poddasza:

1. komunikacja - 7,04m<sub>2</sub> (7,26m<sub>2</sub>)
2. strych - 52,87m<sub>2</sub> (104,46m<sub>2</sub>)

Wysokość ścianki kolankowej 0,69m



## Informacje

Liczba pokoi:	<b>5</b>	Typ zabudowy:	<b>z poddaszem</b>
Pow. dachu:	<b>197,09 m<sup>2</sup></b>	Pow. zabudowy:	<b>137,70 m<sup>2</sup></b>
		Pow. użytkowa:	<b>100,55 m<sup>2</sup></b>
		Kubatura:	<b>668,91 m<sup>3</sup></b>
		Kąt nachylenia dachu:	<b>30,00°</b>
		Min. szerokość działki:	<b>21,50 m</b>
		Min. długość działki:	<b>18,20 m</b>
		Wysokość budynku:	<b>7,48 m</b>

Cena projektu na dzień 16.11.2018: **2 480,00 zł**



**Pokaż projekt w internecie**

DP adresowo CE - Nieduży, ale jednocześnie wygodny dom parterowy. Słoneczny salon połączony z półotwartą kuchnią, trzy pokoje, łazienka i wydzielona kotłownia. Schody na strych prowadzą z wiatrołapu. Istnieje możliwość wykorzystania powierzchni poddasza (strych).