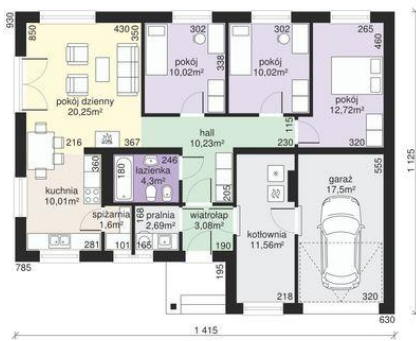
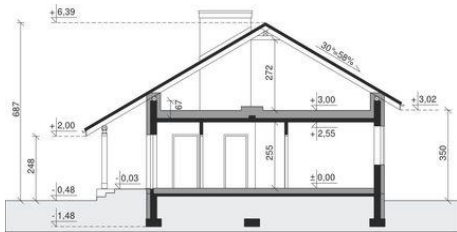
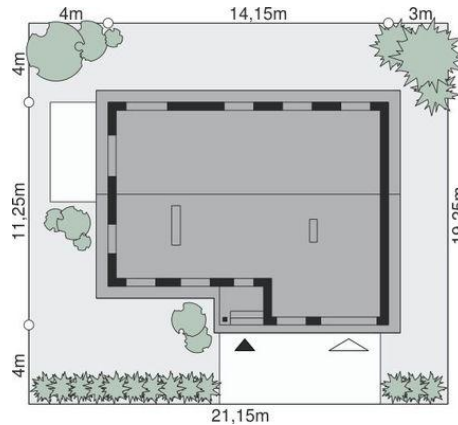




Projekt **Dom przy Przyjemnej 5 bis CE (DOM EB4-18)**



1. Wiatrołap - 3.08m<sup>2</sup>
2. Hall - 10.23m<sup>2</sup>
3. Pralnia - 2.69m<sup>2</sup>
4. Łazienka - 4.30m<sup>2</sup>
5. Spizarnia - 1.60m<sup>2</sup>
6. Kuchnia - 10.01m<sup>2</sup>
7. Pokój dzienny - 20.25m<sup>2</sup>
8. Pokój - 10.02m<sup>2</sup>
9. Pokój - 10.02m<sup>2</sup>
10. Pokój - 12.72m<sup>2</sup>
11. Garaż - 17.50m<sup>2</sup>
12. Kotłownia - 11.56m<sup>2</sup>



**Informacje**

Wysokość budynku:	<b>6,87 m</b>	Typ zabudowy:	<b>parterowy</b>
Wysokość parteru:	<b>3,50 m</b>	Pow. całkowita:	<b>146,05 m<sup>2</sup></b>
Liczba pokoi:	<b>4</b>	Pow. zabudowy:	<b>152,92 m<sup>2</sup></b>
Pow. mieszkalna:	<b>82,23 m<sup>2</sup></b>	Pow. użytkowa:	<b>82,23 m<sup>2</sup></b>
Pow. dachu:	<b>205,10 m<sup>2</sup></b>	Kubatura:	<b>500,95 m<sup>3</sup></b>
		Kąt nachylenia dachu:	<b>30,00°</b>
		Min. szerokość działki:	<b>19,25 m</b>
		Min. długość działki:	<b>21,15 m</b>

Cena projektu na dzień 25.02.2021: **2 960,00 zł**



**Pokaż projekt w internecie**

Dom przy Przyjemnej 5 bis CE - Dom przy Przyjemnej 5 bis CE to inny wariant projektu Dom przy Przyjemnej 5 CE. W tym przypadku zmieniono kąt nachylenia dachu, który wynosi 30 stopni, dzięki czemu już po zakończeniu budowy można zaadaptować poddasze.