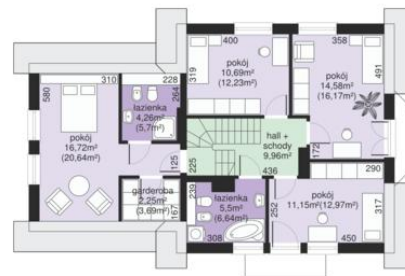




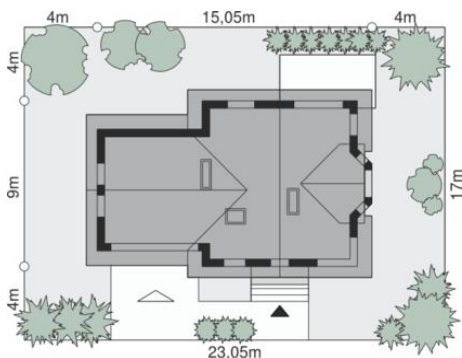
Projekt **Dom przy Przyjaznej 10 CE (DOM EB4-02)**



1. Wiatrołap 2.70 m²
2. Kociołnia 5.81 m²
3. Garaż 32.07 m²
4. Łazienka 3.08 m²
5. Hall 2.50 m²
6. Pokój 8.99 m²
7. Pokój dzienny 22.64 m²
8. Kuchnia 8.88 m²
9. Spizarnia 0.88 m²



10. Hall + schody 9.96 m²
11. Łazienka 5.50 m²
12. Garderoba 2.25 m²
13. Pokój 16.72 m²
14. Łazienka 4.26 m²
15. Pokój 10.69 m²
16. Pokój 14.58 m²
17. Pokój 11.15 m²



Informacje

Wysokość budynku:	8,50 m	Typ zabudowy:	z poddaszem
Wysokość parteru:	3,71 m	Pow. całkowita:	209,35 m²
Liczba pokoi:	6	Pow. zabudowy:	117,52 m²
Pow. mieszkalna:	124,78 m²	Pow. użytkowa:	124,78 m²
Pow. dachu:	202,50 m²	Kubatura:	666,67 m³
		Kąt nachylenia dachu:	42,00°
		Min. szerokość działki:	17,00 m
		Min. długość działki:	23,05 m

Cena projektu na dzień 16.11.2018: **2 590,00 zł**

Pokaż projekt w internecie

Dom przy Przyjaznej 10 CE - Dom przy Przyjaznej 10 cechuje nowoczesne oblicze i sprawdzone rozwiązania. Elegancki wygląd jest zastrugą doboru proporcji elementów architektonicznych oraz zastosowanego zestawu kolorów. Akcentem nowoczesnego wizerunku są szklane balustrady, zwieńczone chromowaną poręczą.