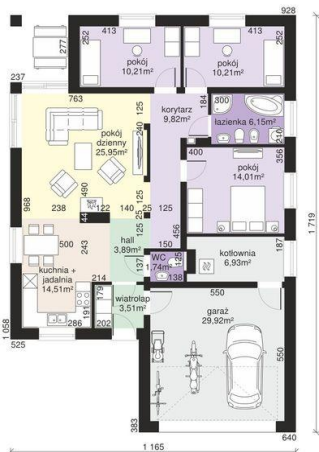
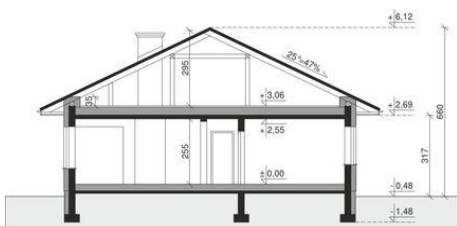
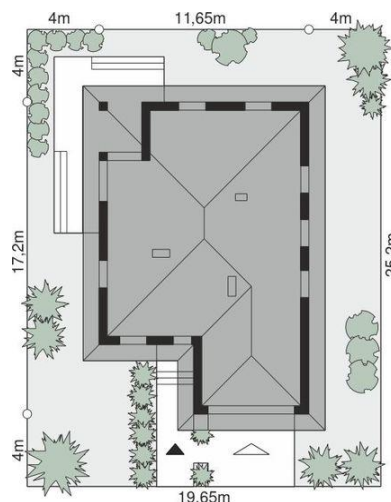




Projekt **Dom przy Pastelowej 8 CE (DOM EB5-09)**



1. wiatrołap - 3.51m<sup>2</sup>
2. hall - 3.89m<sup>2</sup>
3. kuchnia + jadalnia - 14.51m<sup>2</sup>
4. pokój - 25.95m<sup>2</sup>
5. pokój - 10.21m<sup>2</sup>
6. pokój - 10.21m<sup>2</sup>
7. łazienka - 6.15m<sup>2</sup>
8. pokój - 14.01m<sup>2</sup>
9. korytarz - 9.82m<sup>2</sup>
10. WC - 1.74m<sup>2</sup>
11. kotłownia - 6.93m<sup>2</sup>
12. garaż - 29.92m<sup>2</sup>



**Informacje**

Pow. dachu:	<b>271,68 m<sup>2</sup></b>	Pow. zabudowy:	<b>181,00 m<sup>2</sup></b>
		Pow. użytkowa:	<b>100,00 m<sup>2</sup></b>
		Kubatura:	<b>617,16 m<sup>3</sup></b>
		Kąt nachylenia dachu:	<b>25,00°</b>
		Min. szerokość działki:	<b>19,65 m</b>
		Min. długość działki:	<b>25,20 m</b>
		Wysokość budynku:	<b>6,60 m</b>
		Liczba pokoi:	<b>4</b>

Cena projektu na dzień 11.09.2020: **3 290,00 zł**



**Pokaż projekt w internecie**

Dom przy Pastelowej 8 CE - Dom przy Pastelowej 9 CE to prosty klasyczny dom parterowy z garażem dwustanowiskowym. Zaprojektowany na planie litery T, z wyraźnym podziałem na strefy: nocną i dzienną. Dom przeznaczony jest na średniej wielkości działkę z wjazdem od północy. Dom EB5-30 zaplanowany został bardzo funkcjonalnie.