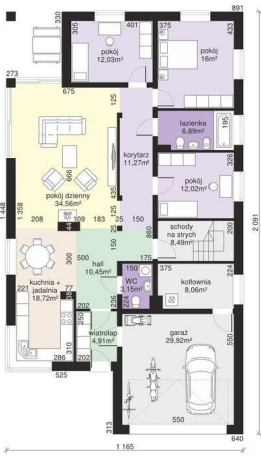
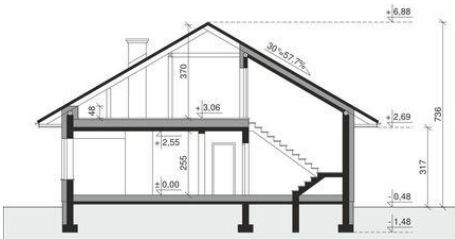
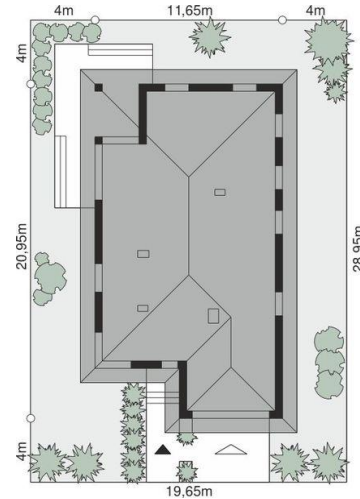




Projekt **Dom przy Pastelowej 6 bis CE (DOM EB5-05)**



1. wiatrolap - 4.91m²
2. hall - 10.45m²
3. kuchnia + jadalnia - 18.72m²
4. pokój dzienny - 34.56m²
5. pokój - 12.03m²
6. korytarz - 11.27m²
7. pokój - 16.00m²
8. łazienka - 6.89m²
9. pokój - 12.02m²
10. schody - 8.49m²
11. WC - 3.15m²
12. kotłownia - 8.06m²
13. garaż - 29.92m²



Informacje

Pow. dachu:	333,73 m²	Pow. zabudowy:	228,15 m²
		Pow. użytkowa:	130,00 m²
		Kubatura:	775,68 m³
		Kąt nachylenia dachu:	30,00°
		Min. szerokość działki:	19,65 m
		Min. długość działki:	28,95 m
		Wysokość budynku:	7,36 m
		Liczba pokoi:	4

Cena projektu na dzień 11.09.2020: **3 290,00 zł**



Pokaż projekt w internecie