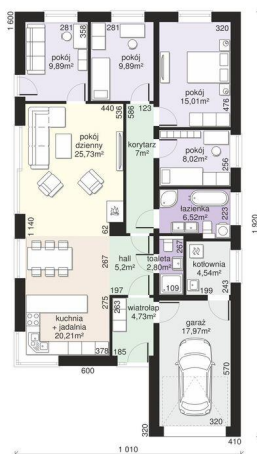
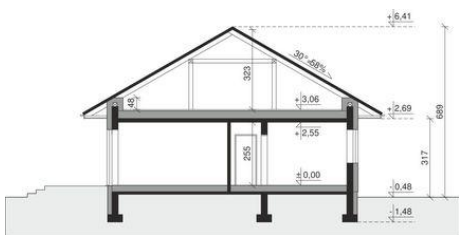
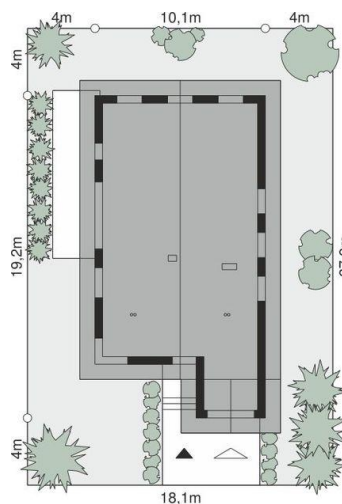




Projekt **Dom przy Pastelowej 19 D bis CE (DOM EB6-76)**



1. wiatrołap - 4.73m<sup>2</sup>
2. hall - 5.20m<sup>2</sup>
3. kuchnia + jadalnia - 20.21m<sup>2</sup>
4. pokój dzienny - 25.73m<sup>2</sup>
5. pokój - 9.89m<sup>2</sup>
6. pokój - 9.89m<sup>2</sup>
7. pokój - 15.01m<sup>2</sup>
8. pokój - 8.02m<sup>2</sup>
9. korytarz - 7.00m<sup>2</sup>
10. łazienka - 6.52m<sup>2</sup>
11. toaleta - 2.80m<sup>2</sup>
12. kotłownia - 4.54m<sup>2</sup>
13. garaż - 17.97m<sup>2</sup>



**Informacje**

Pow. zabudowy:	<b>175,60 m<sup>2</sup></b>
Pow. użytkowa:	<b>115,00 m<sup>2</sup></b>
Kubatura:	<b>621,62 m<sup>3</sup></b>
Min. szerokość działki:	<b>18,10 m</b>
Min. długość działki:	<b>27,20 m</b>
Liczba pokoi:	<b>5</b>
Pow. dachu:	<b>265,66 m<sup>2</sup></b>

Cena projektu na dzień 10.09.2020: **3 390,00 zł**



**Pokaż projekt w internecie**