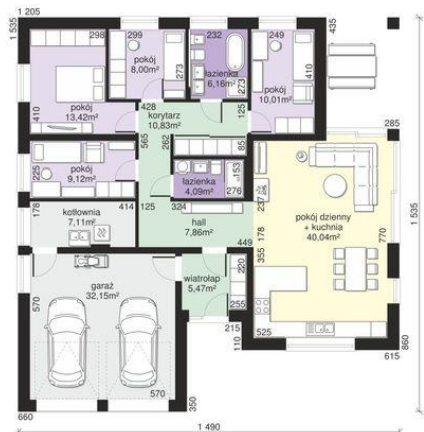
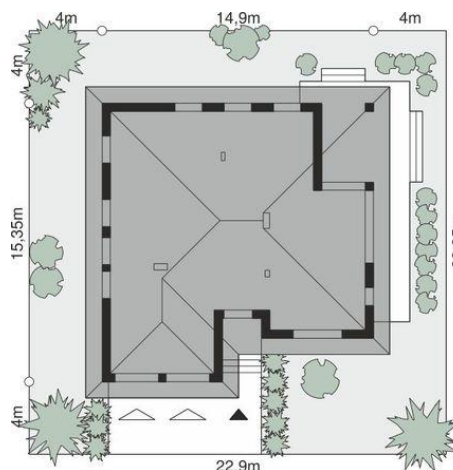




Projekt **Dom przy Kwiatowej 4 bis CE (DOM EB6-86)**



1. wiatrołap - 5.47m²
2. hall - 7.86m²
3. garaż - 32.15m²
4. kotłownia - 7.11m²
5. łazienka - 4.09m²
6. korytarz - 10.83m²
7. pokój - 9.12m²
8. pokój - 13.42m²
9. pokój - 8.00m²
10. łazienka - 6.16m²
11. pokój - 10.01m²
12. pokój dzienny + kuchnia - 40.04m²



Informacje

Pow. zabudowy:	209,70 m²
Pow. użytkowa:	115,00 m²
Kubatura:	690,19 m³
Min. szerokość działki:	22,90 m
Min. długość działki:	23,35 m
Liczba pokoi:	5
Pow. dachu:	312,45 m²

Cena projektu na dzień 11.03.2021: **3 390,00 zł**



Pokaż projekt w internecie

Dom przy Kwiatowej 4 bis CE - Dom przy Kwiatowej 4 bis to nowoczesny budynek z dachem czterospadowym. Posiada konstrukcję murowaną z więźbą drewnianą. Wnętrze zawiera 4 pokoje, 2 łazienki, kotłownię, podwójny garaż i otwartą część dzienną. Zaprojektowano w niej elegancki salon, miejsce na jadalnię oraz komfortową kuchnię.