



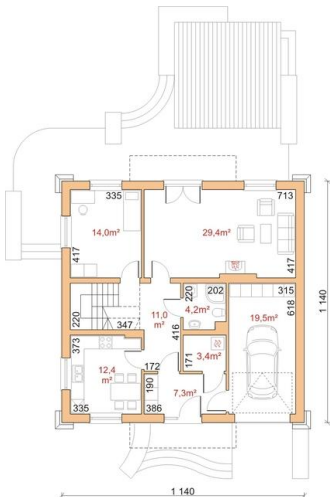
Projekt **Dom przy Grodzkiej CE (DOM EB2-58)**



Parter

Powierzchnia parteru:

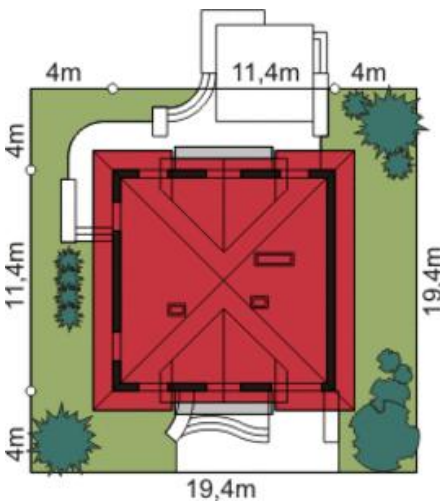
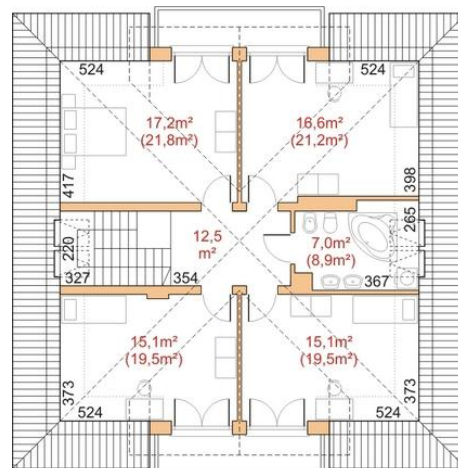
1. wiatrołap - 7,3m₂
2. hall - 11,0m₂
3. kuchnia - 12,4m₂
4. pokój - 14,0m₂
5. pokój dzienny - 29,4m₂
6. łazienka - 4,2m₂
7. kotłownia - 3,4m₂
8. garaż - 19,5m₂



Poddasze

Powierzchnia poddasza:

9. hall + schody - 12,5m₂ (12,5m₂)
10. pokój - 17,2m₂ (21,8m₂)
11. pokój - 16,6m₂ (21,2m₂)
12. łazienka - 7,0m₂ (8,9m₂)
13. pokój - 15,1m₂ (19,5m₂)
14. pokój - 15,1m₂ (19,5m₂)



Informacje

Wysokość parteru:	3,50 m	Typ zabudowy:	z poddaszem
Liczba pokoi:	6	Pow. zabudowy:	131,60 m²
Pow. dachu:	234,60 m²	Pow. użytkowa:	161,80 m²
		Kubatura:	743,00 m³
		Kąt nachylenia dachu:	40,00 °
		Min. szerokość działki:	19,40 m
		Min. długość działki:	19,40 m
		Wysokość budynku:	9,40 m

Cena projektu na dzień 16.11.2018: **2 690,00 zł**



Pokaż projekt w internecie

Dom przy Grodzkiej CE - Dom przy Grodzkiej CE to projekt o klasycznej bryle z poddaszem użytkowym i garażem jednostanowiskowym. Bryła budynku jest wykonana na bazie kwadratu o wymiarach 11,40 m x 11,40 m. Tradycyjna elewacja wpisze się na działkę otoczoną drzewami.