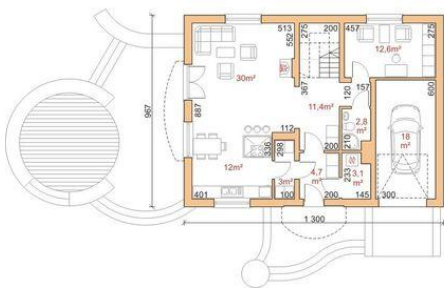
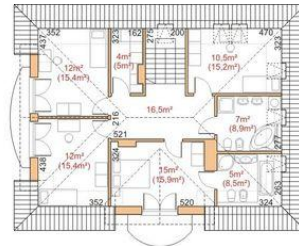




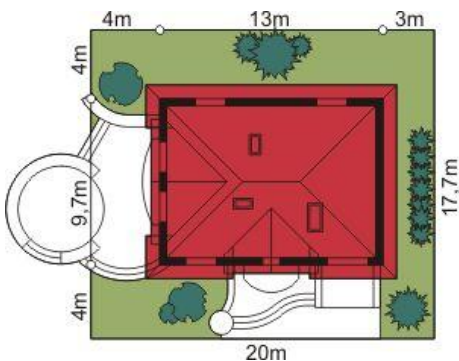
Projekt **Dom przy Bukszpanowej CE (DOM EB3-04)**



1. Wiatrołap 4.7 (0.0)
2. Hall 11.4 (0.0)
3. Spiżarnia 3.0 (0.0)
4. Kuchnia 12.0 (0.0)
5. Pokój dzienny 30.0 (0.0)
6. Pokój 12.6 (0.0)
7. Łazienka 2.8 (0.0)
8. Garaż 18.0 (0.0)
9. Koltownia 3.1 (0.0)



10. Hall 16.5 (16.5)
11. Pokój 15.0 (15.9)
12. Pokój 12.0 (15.4)
13. Pokój 12.0 (15.4)
14. Garderoba 4.0 (5.0)
15. Pokój 10.5 (15.2)
16. Łazienka 7.0 (8.9)
17. Łazienka 5.0 (8.5)



Informacje

Wysokość budynku:	9,30 m	Typ zabudowy:	z poddaszem
Wysokość parteru:	3,30 m	Pow. całkowita:	218,00 m²
Liczba pokoi:	6	Pow. zabudowy:	125,70 m²
Pow. dachu:	231,50 m²	Pow. użytkowa:	158,50 m²
		Kubatura:	703,00 m³
		Kąt nachylenia dachu:	45,00°
		Min. szerokość działki:	20,00 m
		Min. długość działki:	17,70 m

Cena projektu na dzień 10.03.2021: **2 490,00 zł**



Pokaż projekt w internecie

Dom przy Bukszpanowej CE - Dom przy Bukszpanowej CE to doskonały przykład klasycznego, parterowego domu z użytkowym poddaszem. Idealnie wpasuje się na działkę średniej wielkości z wjazdem od północy. W bryłę budynku wpisany został garaż jednoznaczny a całość zwieńczona została dachem czterospadowym.