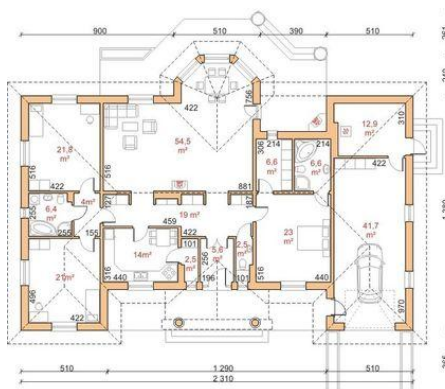
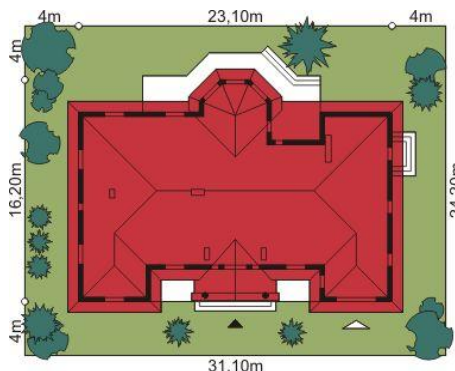




Projekt **Dom przy Brzozowej CE (DOM EB2-05)**



1. Wiatrołap 5.6 (0.0)
2. Hall 19.0 (0.0)
3. Kuchnia 14.0 (0.0)
4. Spizarnia 2.5 (0.0)
5. WC 2.5 (0.0)
6. Przedpokój 4.0 (0.0)
7. Pokój 21.0 (0.0)
8. Łazienka 6.4 (0.0)
9. Pokój 21.8 (0.0)
10. Salon z jadalnią 54.5 (0.0)
11. Pokój 23.0 (0.0)
12. Garderoba 6.6 (0.0)
13. Łazienka 6.6 (0.0)
14. Kotłownia 12.9 (0.0)
15. Garaż 41.7 (0.0)



**Informacje**

Wysokość budynku:	<b>7,30 m</b>	Typ zabudowy:	<b>parterowy</b>
Wysokość parteru:	<b>3,20 m</b>	Pow. całkowita:	<b>289,60 m<sup>2</sup></b>
Liczba pokoi:	<b>4</b>	Pow. zabudowy:	<b>312,30 m<sup>2</sup></b>
Pow. dachu:	<b>433,00 m<sup>2</sup></b>	Pow. użytkowa:	<b>187,50 m<sup>2</sup></b>
		Kubatura:	<b>1086,00 m<sup>3</sup></b>
		Kąt nachylenia dachu:	<b>30,00°</b>
		Min. szerokość działki:	<b>31,10 m</b>
		Min. długość działki:	<b>24,20 m</b>

Cena projektu na dzień 10.03.2021: **3 145,00 zł**



**Pokaż projekt w internecie**

Dom przy Brzozowej CE - Dom przy Brzozowej CE to jeden ze sztandarowych projektów parterowych w stylu dworowym Naszego architekta. W projekcie jest duży i przestronny garaż jednoznaczowy, który pomieści auto oraz dodatkowy sprzęt ogrodniczy. Wiatrołap w EB2-05 prowadzi do dużego holu.