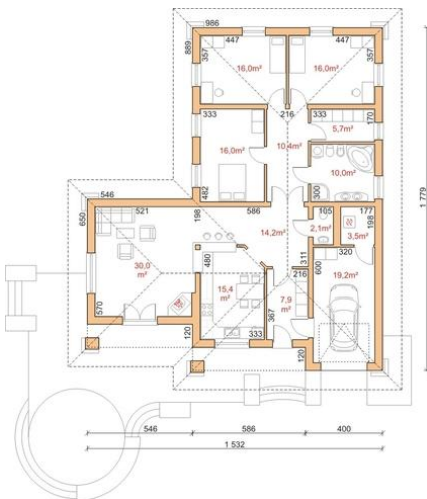
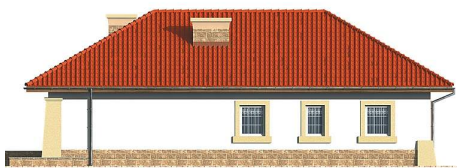
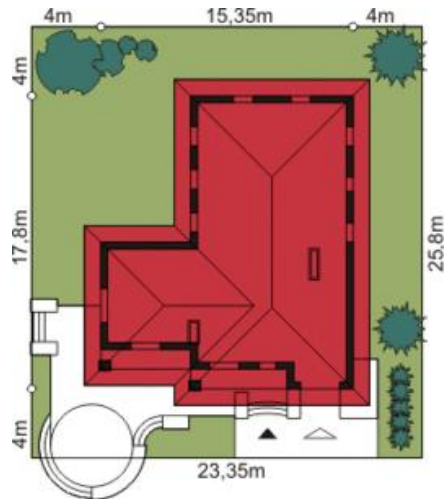




Projekt **Dom przy Baśniowej CE (DOM EB2-22)**



1. Wiatrołap 7.9 (0.0)
2. Hall 14.2 (0.0)
3. Kuchnia 15.4 (0.0)
4. Pokój dzienny 30.0 (0.0)
5. Korytarz 10.4 (0.0)
6. Pokój 16.0 (0.0)
7. Pokój 16.0 (0.0)
8. Pokój 16.0 (0.0)
9. Garderoba 5.7 (0.0)
10. Łazienka 10.0 (0.0)
11. WC 2.1 (0.0)
12. Kotłownia 3.5 (0.0)
13. Garaż 19.2 (0.0)



Informacje

Wysokość budynku:	7,20 m	Typ zabudowy:	parterowy
Wysokość parteru:	3,40 m	Pow. całkowita:	203,90 m²
Liczba pokoi:	4	Pow. zabudowy:	217,70 m²
Pow. dachu:	332,00 m²	Pow. użytkowa:	143,70 m²
		Kubatura:	720,00 m³
		Kąt nachylenia dachu:	30,00°
		Min. szerokość działki:	23,35 m
		Min. długość działki:	25,80 m

Cena projektu na dzień 16.11.2018: **2 540,00 zł**



Pokaż projekt w internecie

Dom przy Baśniowej CE - Dom przy Baśniowej CE to projekt domu parterowego z garażem jednostanowiskowym przykrytym dachem wielospadowym. Bryła budynku oparta na kształcie litery L.W projekcie zastosowany jednoznaczny podział na strefę dzienną i nocną.