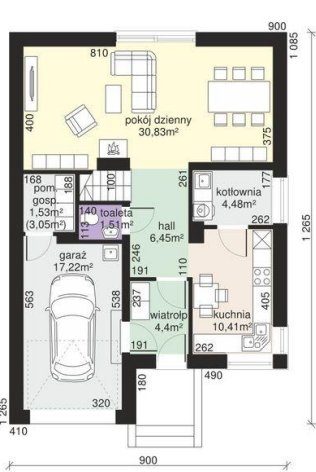
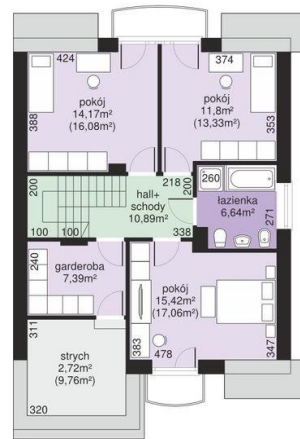




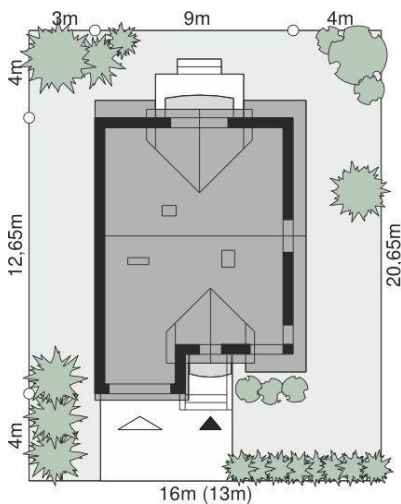
Projekt **Dom przy Amarantowej 3 CE (DOM EB5-41)**



1. wiatrołap - 4.40m²
2. hall - 6.45m²
3. toaleta - 1.51m²
4. garaż - 17.22m²
5. pom. gospodarcze - 1.53m²
6. pokój dzienny - 30.83m²
7. kotłownia - 4.48m²
8. kuchnia - 10.41m²



1. hall + schody - 10.89m²
2. pokój - 14.17m²
3. pokój - 11.80m²
4. łazienka - 6.64m²
5. pokój - 15.42m²
6. garderoba - 7.39m²
7. strych - 2.72m²



Informacje

Pow. dachu:	163,47 m²	Typ zabudowy:	bliźniak
		Pow. zabudowy:	105,68 m²
		Pow. użytkowa:	120,00 m²
		Kubatura:	698,32 m³
		Kąt nachylenia dachu:	40,00 °
		Min. szerokość działki:	16,00 m
		Min. długość działki:	20,65 m
		Liczba pokoi:	4

Cena projektu na dzień 11.09.2020: **3 240,00 zł**



Pokaż projekt w internecie

Dom przy Amarantowej 3 CE - Dom przy Amarantowej 3 CE to projekt klasycznego domu w wersji murowanej przeznaczonego przede wszystkim do zabudowy bliźniaczej. Prosta bryła na bazie prostokąta sprawia, że dom jest niedrogi w budowie.