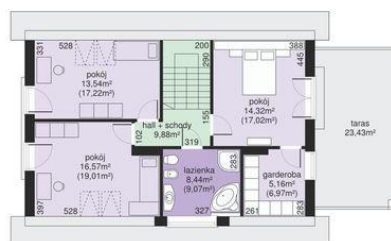




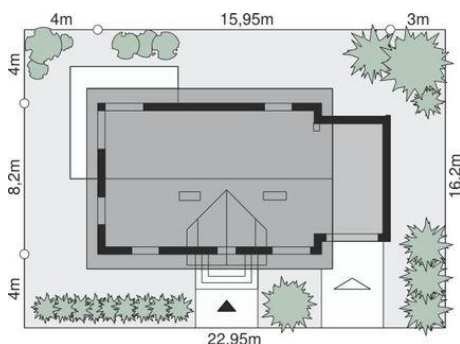
Projekt **Dom przy Alabastrowej 9 CE (DOM EB4-08)**



1. Wiatrołap - 3.68m²
2. Spizarnia - 1.18m²
3. Pom. gospodarcze - 1.99m²
4. Kuchnia - 11.12m²
5. Pokój dzienny - 25.59m²
6. Hall - 6.03m²
7. Pokój - 10.57m²
8. Łazienka - 3.92m²
9. Kotłownia - 10.47m²
10. Garaż - 20.72m²



11. Hall + schody - 9.88m²
12. Pokój - 14.32m²
13. Garderoba - 5.16m²
14. Łazienka - 8.44m²
15. Pokój - 16.57m²
16. Pokój - 13.54m²
17. Taras - 23.43m²



Informacje

Wysokość budynku:	8,01 m	Typ zabudowy:	z poddaszem
Wysokość parteru:	3,61 m	Pow. całkowita:	205,32 m²
Liczba pokoi:	5	Pow. zabudowy:	126,26 m²
Pow. mieszkalna:	130,00 m²	Pow. użytkowa:	130,00 m²
Pow. dachu:	177,38 m²	Kubatura:	674,10 m³
		Kąt nachylenia dachu:	40,00°
		Min. szerokość działki:	16,20 m
		Min. długość działki:	22,95 m

Cena projektu na dzień 10.09.2020: **3 240,00 zł**



Pokaż projekt w internecie

Dom przy Alabastrowej 9 CE - Kolejna odsłona projektu z serii Dom przy Alabastrowej: zrównoważony projekt domu z charakterystycznymi, nowoczesnymi elementami wykończenia elewacji. Współczesna forma, nienaganne proporcje i stonowana kolorystyka uderzają elegancją. Dom stworzony dla współczesnego modelu życia.