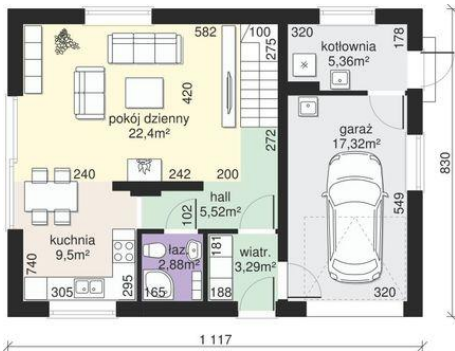
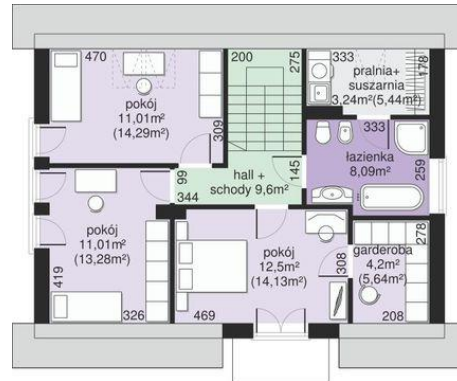




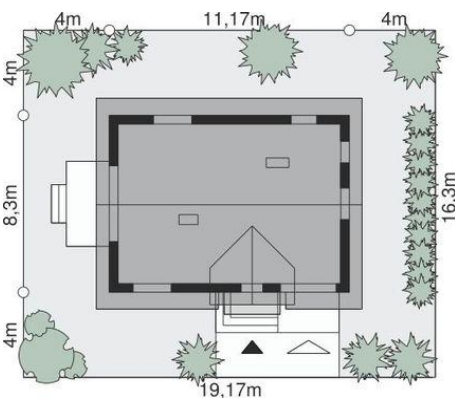
Projekt **Dom przy Alabastrowej 59 CE (DOM EB7-52)**



1. wiatrołap - 3.29m<sup>2</sup>
2. hall - 5.52m<sup>2</sup>
3. łazienka - 2.88m<sup>2</sup>
4. kuchnia - 9.50m<sup>2</sup>
5. pokój dzienny - 22.40m<sup>2</sup>
6. kotłownia - 5.36m<sup>2</sup>
7. garaż - 17.32m<sup>2</sup>



1. hall + schody - 9.60m<sup>2</sup>
2. łazienka - 8.09m<sup>2</sup>
3. garderoba - 4.20m<sup>2</sup>
4. pokój - 12.50m<sup>2</sup>
5. pokój - 11.01m<sup>2</sup>
6. pokój - 11.01m<sup>2</sup>
7. pralnia - 3.24m<sup>2</sup>



**Informacje**

Pow. zabudowy:	<b>93,30 m<sup>2</sup></b>
Pow. użytkowa:	<b>100,00 m<sup>2</sup></b>
Kubatura:	<b>530,32 m<sup>3</sup></b>
Min. szerokość działki:	<b>16,30 m</b>
Min. długość działki:	<b>19,17 m</b>
Liczba pokoi:	<b>4</b>
Pow. dachu:	<b>161,10 m<sup>2</sup></b>

Cena projektu na dzień 26.02.2021: **3 490,00 zł**



**Pokaż projekt w internecie**

Dom przy Alabastrowej 59 CE - Dom przy Alabastrowej 59 to dom jednorodzinny, z poddaszem użytkowym, o powierzchni 115 m<sup>2</sup>. Posiada dach dwuspadowy z lukarną od frontu i kalenicą równoległą do drogi. Nowoczesny budynek został zaprojektowany jako dom energooszczędny i opracowany wg standardów WT 2021.