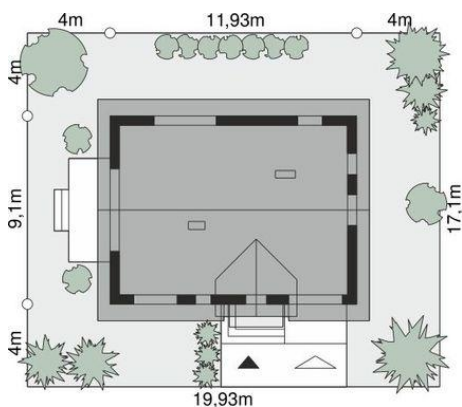
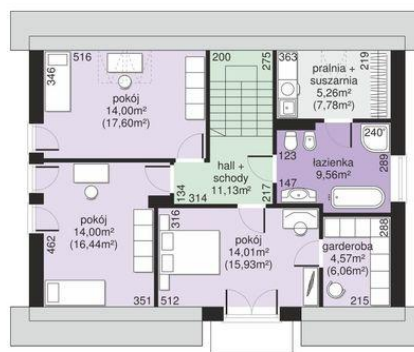
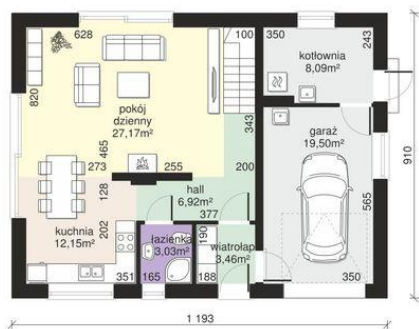




Projekt **Dom przy Alabastrowej 53 CE (DOM EB6-64)**



Informacje

Pow. zabudowy:	109,19 m²
Pow. użytkowa:	120,00 m²
Kubatura:	657,59 m³
Min. szerokość działki:	17,10 m
Min. długość działki:	19,95 m
Liczba pokoi:	4
Pow. dachu:	184,64 m²

Cena projektu na dzień 10.09.2020: **3 240,00 zł**



Pokaż projekt w internecie

Dom przy Alabastrowej 53 CE - Nowoczesny dom z użytkowym poddaszem, o zwartej bryle przykrytej dwuspadowym dachem, konstrukcją i wykończeniem nawiązujący do najlepszych trendów współczesnej sztuki projektowej.