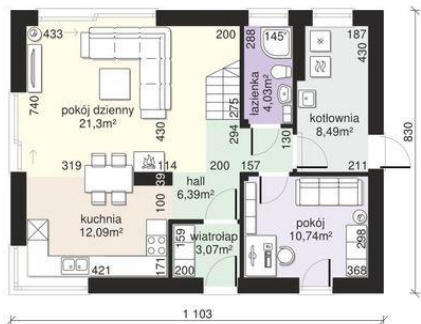
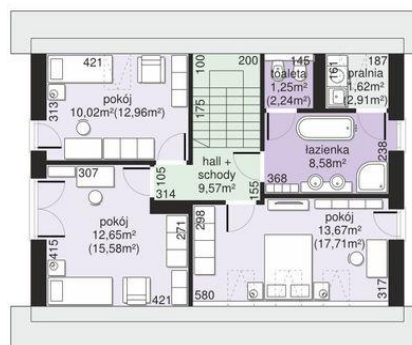




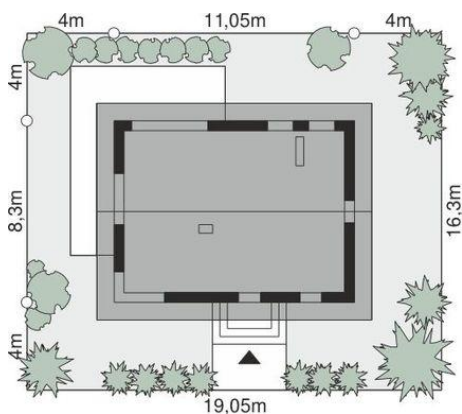
Projekt **Dom przy Alabastrowej 40 CE (DOM EB5-77)**



1. Wiatrołap - 3.07m²
2. Hall - 6.39m²
3. Kuchnia + jadalnia - 12.09m²
4. Pokój dzienny - 21.30m²
5. Łazienka - 4.03m²
6. Kotłownia - 8.49m²
7. Pokój - 10.74m²



8. Hall + schody - 9.57m²
9. Łazienka - 8.58m²
10. WC - 1.25m²
11. Pralnia - 1.62m²
12. Pokój - 13.67m²
13. Pokój - 12.65m²
14. Pokój - 10.02m²



Informacje

Liczba pokoi:	5	Typ zabudowy:	z poddaszem
Pow. dachu:	163,23 m²	Pow. zabudowy:	92,13 m²
Szerokość budynku:	11,05 m	Pow. użytkowa:	113,36 m²
Długość budynku:	8,30 m	Kubatura:	552,34 m³
		Kąt nachylenia dachu:	40,00°
		Min. szerokość działki:	16,30 m
		Min. długość działki:	19,05 m
		Wysokość budynku:	8,17 m

Cena projektu na dzień 05.02.2021: **3 340,00 zł**



Pokaż projekt w internecie