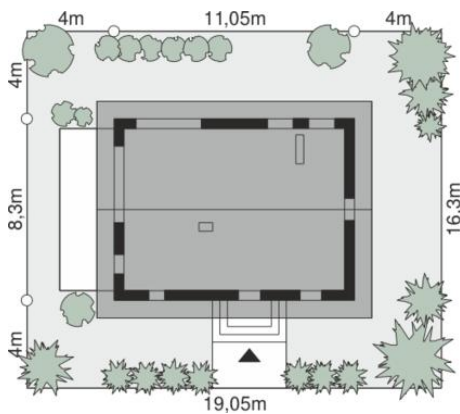
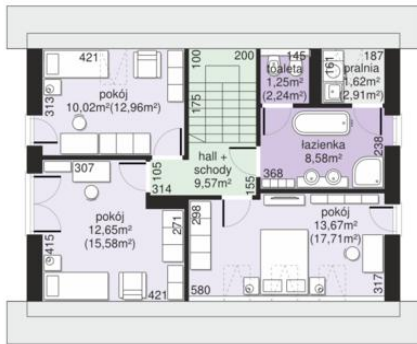




Projekt **Dom przy Alabastrowej 39 CE (DOM EB5-78)**



Informacje

Pow. dachu:	163,23 m²	Typ zabudowy:	z poddaszem
Szerokość budynku:	11,05 m	Pow. zabudowy:	92,13 m²
Długość budynku:	8,30 m	Pow. użytkowa:	113,36 m²
		Kubatura:	552,34 m³
		Kąt nachylenia dachu:	40,00°
		Min. szerokość działki:	16,30 m
		Min. długość działki:	19,05 m
		Wysokość budynku:	8,17 m

Cena projektu na dzień 20.11.2018: **2 890,00 zł**



Pokaż projekt w internecie

Dom przy Alabastrowej 39 CE - Dom przy Alabastrowej 39 CE to idealna propozycja dla osób szukających przestronnego i jednocześnie klimatycznego wnętrza. Zapewni komfortowe warunki dla cztero-pięciosobowej rodziny. Dom idealnie wpasuje się w średniej wielkości działkę z wjazdem od północy.