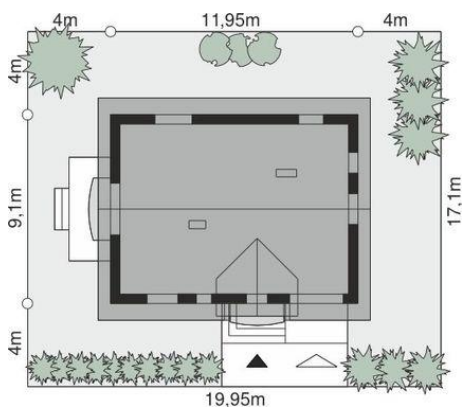
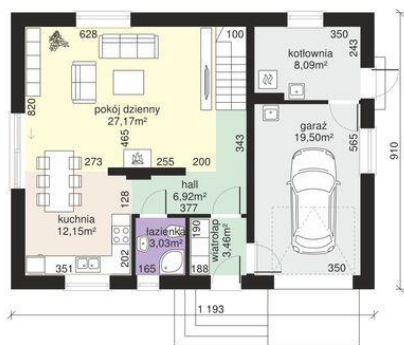




Projekt **Dom przy Alabastrowej 34 CE (DOM EB4-85)**



Informacje

Pow. dachu:	184,64 m²	Pow. zabudowy:	109,19 m²
		Pow. użytkowa:	120,00 m²
		Kubatura:	657,59 m³
		Kąt nachylenia dachu:	40,00°
		Min. szerokość działki:	17,10 m
		Min. długość działki:	19,95 m
		Wysokość budynku:	8,51 m
		Liczba pokoi:	4

Cena projektu na dzień 26.02.2021: **3 240,00 zł**



Pokaż projekt w internecie

Dom przy Alabastrowej 34 CE - Dom przy Alabastrowej 34 CE to projekt tradycyjnego domu stworzonego z myślą o inwestorach ceniących klasykę architektury połączoną z ekonomicznymi rozwiązaniami finansowymi.