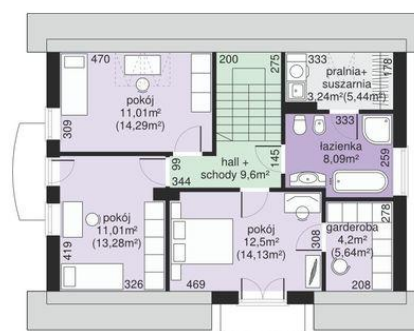




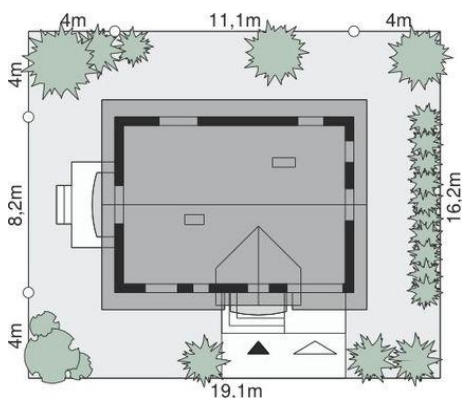
Projekt **Dom przy Alabastrowej 31 CE (DOM EB4-82)**



1. Wiatrołap - 3.29m²
2. Hall - 5.52m²
3. Łazienka - 2.88m²
4. Kuchnia - 9.50m²
5. Pokój dzienny - 22.40m²
6. Kotłownia - 5.36m²
7. Garaż - 17.32m²



8. Hall + schody - 9.60m²
9. Łazienka - 8.09m²
10. Pralnia + suszarnia - 3.24m²
11. Garderoba - 4.20m²
12. Pokój - 12.50m²
13. Pokój - 11.01m²
14. Pokój - 11.01m²



Informacje

Pow. dachu:	158,16 m²	Pow. zabudowy:	91,35 m²
		Pow. użytkowa:	100,00 m²
		Kubatura:	547,35 m³
		Kąt nachylenia dachu:	40,00°
		Min. szerokość działki:	16,20 m
		Min. długość działki:	19,10 m
		Wysokość budynku:	8,08 m
		Liczba pokoi:	4

Cena projektu na dzień 11.03.2021: **3 240,00 zł**



Pokaż projekt w internecie

Dom przy Alabastrowej 31 CE - Czarny dach i biel ścian to elegancki kontrast, który wyraźnie zapada w pamięć. Graficzny styl projektu Domu przy Alabastrowej 31 uzupełniają ciemnoszare ramy okienne, drzwi i brama garażowa w tej samej tonacji. Wnętrze domu również zaprojektowane jest z klasą.